



Ministerio de
Agricultura, Ganadería y Pesca
Presidencia de la Nación



República Argentina


**EXPORTACIONES E
IMPORTACIONES
PESQUERAS**

2010

Marzo 2011



Subsecretaría
de Pesca y Acuicultura
Dirección de Economía Pesquera



EXPORTACIONES E IMPORTACIONES PESQUERAS 2010

**Subsecretaría
de Pesca y Acuicultura
Dirección de Economía Pesquera**

La Subsecretaría de Pesca y Acuicultura, dependiente del Ministerio de Agricultura, Ganadería y Pesca, actualiza con esta publicación, la serie dedicada a la presentación de datos e información sobre el comercio exterior de productos pesqueros de la República Argentina.

Se han tomado como base los datos del Instituto Nacional de Estadística y Censos (INDEC) y de Aduana, presentándose en cuadros, datos generales y datos particulares referidos a los recursos pesqueros más relevantes.

De esta manera la Subsecretaría de Pesca y Acuicultura espera brindar a todos los interesados en el quehacer pesquero, elementos que estima de utilidad para el mejor conocimiento de uno de los aspectos más importantes del mismo, dado su fuerte sesgo exportador, así como para poner de relevancia su aporte a la generación de divisas para el país.

Marzo 2011

▼ INTRODUCCIÓN

2010

Participación de las exportaciones pesqueras.
Exportaciones por partidas arancelarias.
Exportaciones de Merluza Hubbsi.
Exportaciones de Calamar Illex.
Exportaciones de Langostino.
Exportaciones de productos pesqueros.
Destinos de exportación.
Exportaciones por bloques de países.
Importaciones de productos pesqueros.
Importaciones pesqueras.

PARTICIPACION DE LAS EXPORTACIONES PESQUERAS 2003-2010

Clasificación por grandes rubros	2003		2004		2005		2006		2007		2008		2009		2010	
	Millones u\$s	Part.	Millones u\$s	Part.	Millones u\$s	Part.	Millones u\$s	Part.	Millones u\$s	Part.	Millones u\$s	Part.	Millones u\$s	Part.	Millones u\$s	Part.
Productos primarios pesqueros	619	2,10%	474	1,40%	439	1,10%	804	1,70%	543	1,10%	621	0,90%	676	1,00%	881	1,20%
MOA pesqueros	267	0,90%	343	1,00%	372	0,90%	445	1,00%	561	0,90%	678	1,00%	443	0,60%	440	0,60%
Exportaciones Totales Pesqueras	886	3,00%	817	2,40%	811	2,00%	1.249	2,70%	1.104	2,00%	1.299	1,80%	1.119	1,60%	1.321	1,90%
Exportaciones Totales	29.565		34.453		40.106		46.569		55.933		70.589		55.000		67.334	

Elaborado por la SSPyA en base a datos de Aduana.

Los datos corresponden a exportaciones, no se encuentran relacionados con producción ni capturas.

EXPORTACIONES POR PARTIDAS 2003-2010

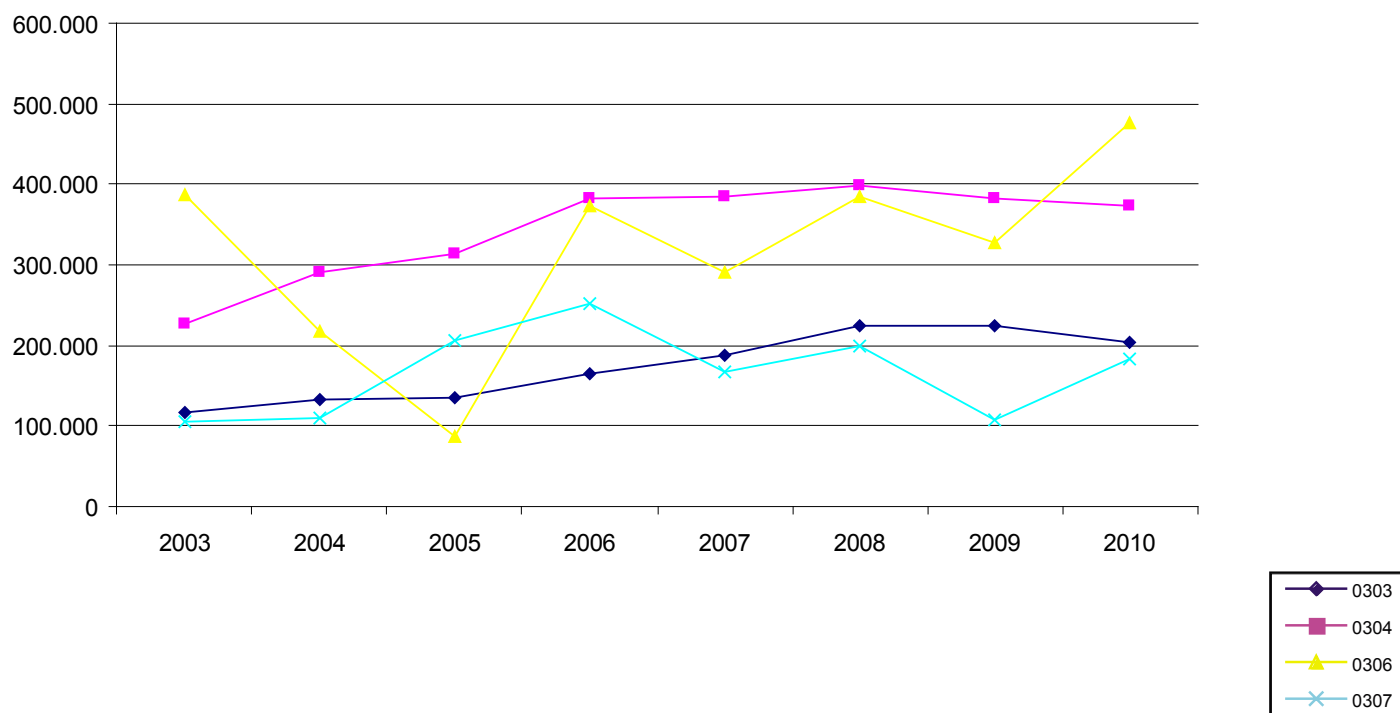
Partida	Descripción	2003		2004		2005		2006		2007		2008		2009		2010	
		t.	M. u\$s	t.	M. u\$s	t.	M. u\$s	t.	M. u\$s	t.	M. u\$s	t.	M. u\$s	t.	M. u\$s	t.	M. u\$s
0301	Peces Vivos	2	38	1	37	2	23	2	89	1	61	1	61	1	56	1	52
0302	Pescado Fresco o Refrigerado. Exc. Filetes	12.635	10.255	16.742	13.688	14.357	11.674	13.035	13.429	9.727	14.541	7.666	14.270	7.405	15.042	9.219	17.587
0303	Pescado Congelado Exc. Filetes	132.895	115.874	125.767	133.765	148.882	134.847	156.619	165.134	137.179	187.043	142.224	223.306	167.072	225.221	150.500	203.944
0304	Filetes y Demás Carnes de Pescado	152.174	227.780	178.123	291.863	169.422	313.735	176.427	381.640	144.814	384.955	123.685	399.502	143.573	381.477	127.967	373.750
0305	Pescado Sec./ Sal./en Salm. Har./Pol./Pell. Aptos P/C Humano	14.630	17.579	18.150	21.302	18.197	25.739	13.460	23.549	11.709	23.092	12.355	26.878	8.608	21.051	15.454	31.000
0306	Crustáceos	47.635	387.783	27.815	217.443	7.123	86.019	39.488	373.583	45.191	290.333	43.358	383.603	54.121	328.486	65.177	476.484
0307	Moluscos	90.834	104.741	57.695	109.141	29.182	206.304	187.023	251.352	157.531	166.081	183.444	200.144	63.809	107.425	62.977	183.367
0511.91	Prod. No Exp. en Otros Capítulos. No Aptos P/C Humano	521	343	1.710	1.568	125	246	124	263	131	344	1.554	1.351	173	340	243	880
1504	Grasas y Aceites de Pescado y Mamíferos Marinos	1.031	521	1.019	642	690	483	489	710	959	923	1.543	1.858	1.015	1.326	1.243	1.812
1603.00.00	Extractos y Jugos de Pescado y Mariscos	4	4	31	93	39	117	77	230	80	268	76	303	34	127	50	192
1604	Preparaciones y Conservas de Pescado	1.556	3.681	2.292	5.474	2.167	7.494	2.591	8.833	2.759	10.050	3.259	11.939	1.212	6.160	1.748	7.791
1605	Preparaciones y Conservas de Mariscos	738	3.627	561	2.620	607	3.928	314	2.819	250	1.952	243	1.928	306	1.718	147	941
2301.20	Harina, Polvo y Pellets de Pescado. No Aptos P/C Humano.	32.528	13.985	37.313	18.989	35.787	19.914	37.821	27.174	30.000	24.375	42.193	34.139	37.487	30.313	21.745	24.073
	Total	487.183	886.211	494.220	816.623	495.580	810.656	627.469	1.248.804	540.367	1.104.018	561.601	1.299.282	484.816	1.118.742	456.471	1.321.874

Elaborado por la SSPyA en base a datos de Aduana.

Los datos corresponden a exportaciones, no se encuentran relacionados con producción ni capturas.

EXPORTACIONES POR PARTIDAS 2003-2010

Evolución partidas 0303 - 0304 - 0306 - 0307



EXPORTACIONES DE MERLUZA HUBBSI 2003-2010 EN M. u\$s Y t.

Producto	2003	2004	2005	2006	2007	2008	2009	2010
Merluza H. (M. u\$s)	123.040	134.167	252.188	311.731	326.857	330.372	354.395	347.278

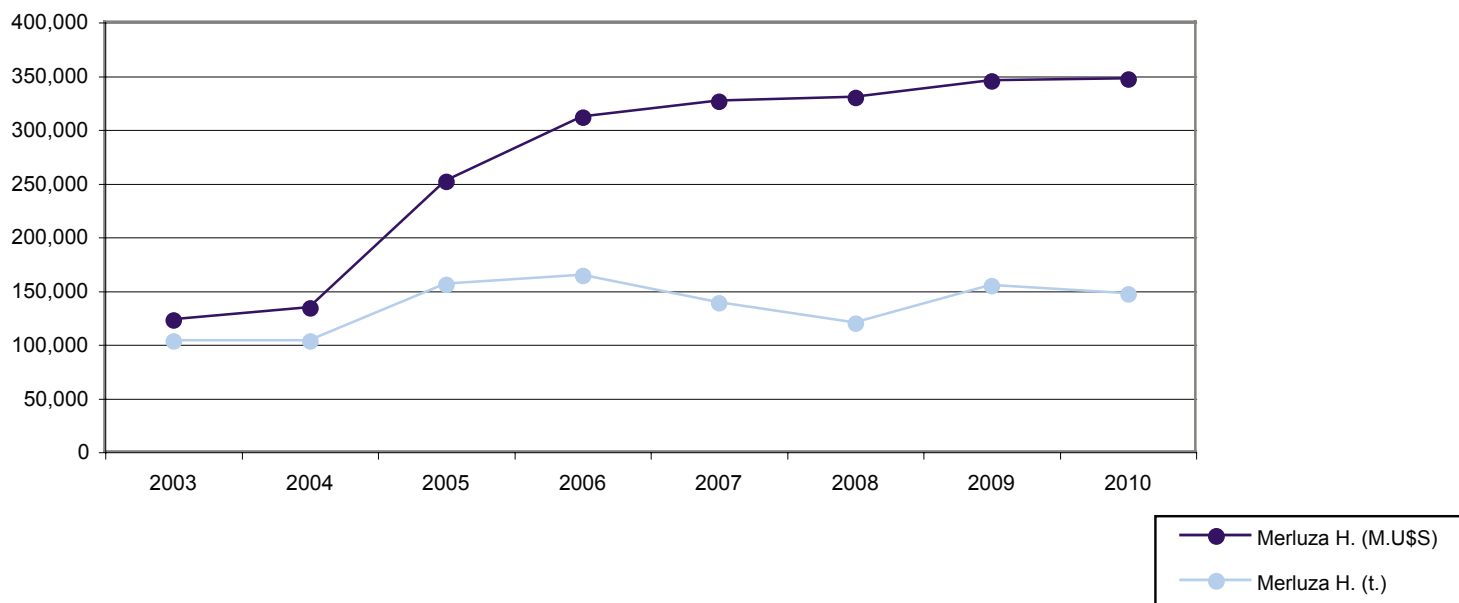
Producto	2003	2004	2005	2006	2007	2008	2009	2010
Merluza H. (t.)	103.459	103.514	156.355	164.387	138.800	120.324	155.212	147.086

Incluye Merluza Hubbsi fresca y congelada (Entera, H&G, filetes y demás carnes de pescado)
(*) Filetes de M. Hubbsi y demás carnes de pescado no se encuentran aperturadas para este período.

Elaborado por la SSPyA en base a datos de Aduana.
Los datos corresponden a exportaciones, no se encuentran relacionados con producción ni capturas.

EXPORTACIONES DE MERLUZA HUBBSI 2003-2010 EN M. u\$S Y t.

Exportaciones de Merluza Hubbsi 2003-2010 en t.



Precios Unitarios FOB u\$S x t.

Especie	2003	2004	2005	2006	2007	2008	2009	2010
Merluza Hubbsi	1.189	1.296	1.612	1.896	2.355	2.745	2.225	2.361

EXPORTACIONES DE LANGOSTINO 2003-2010 EN M. u\$S Y t.

Producto	2003	2004	2005	2006	2007	2008	2009	2010
Langostinos (M. u\$S)	380.592	213.685	84.305	371.232	291.902	402.507	326.757	474.096

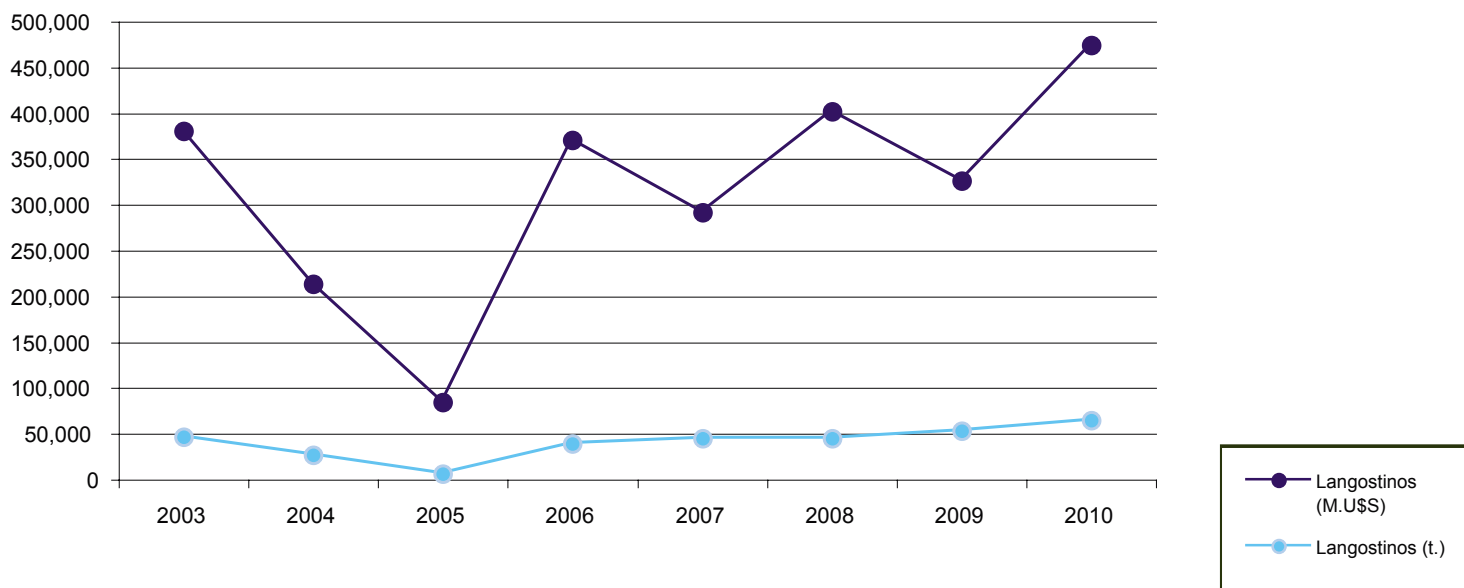
Producto	2003	2004	2005	2006	2007	2008	2009	2010
Langostinos (t.)	46.987	27.475	6.947	39.149	45.228	44.978	53.834	64.790

Elaborado por la SSPyA en base a datos de Aduana.

Los datos corresponden a exportaciones, no se encuentran relacionados con producción ni capturas.

EXPORTACIONES DE LANGOSTINO 2003-2010 EN M. u\$s Y t.

Exportaciones de Langostino 2003-2010 en t. y M. u\$s



Precios Unitarios FOB u\$s x t.

Especie	2003	2004	2005	2006	2007	2008	2009	2010
Langostino	8.100	7.777	12.135	9.482	6.454	8.948	6.069	7.317

EXPORTACIONES DE CALAMAR ILLEX 2003-2010 EN M. u\$s Y t.

Producto	2003	2004	2005	2006	2007	2008	2009	2010
Calamar Illex (M. u\$s)	73.197	79.530	170.122	169.954	149.391	156.985	68.055	122.663

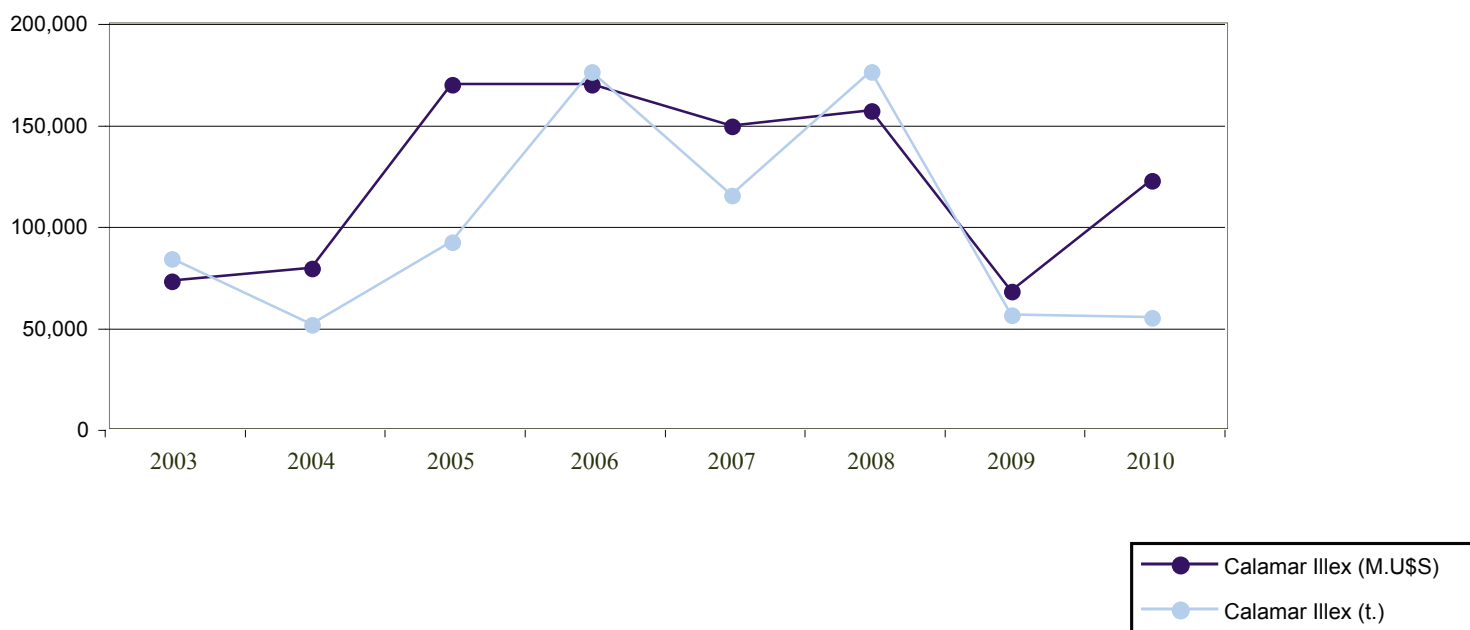
Producto	2003	2004	2005	2006	2007	2008	2009	2010
Calamar Illex (t.)	84.302	51.623	92.353	176.360	115.321	176.411	56.538	55.221

Elaborado por la SSPyA en base a datos de Aduana.

Los datos corresponden a exportaciones, no se encuentran relacionados con producción ni capturas.

EXPORTACIONES DE CALAMAR ILLEX 2003-2010 EN M. u\$S Y t.

Exportaciones de Calamar Illex 2003-2010 en t. y M. u\$S



Precios Unitarios FOB u\$S x t.

Especie	2003	2004	2005	2006	2007	2008	2009	2010
Calamar Illex	868	1.540	1.842	963	772	889	1.203	2.221

EXPORTACIONES DE PRODUCTORES PESQUEROS TOTAL POR PARTIDAS ARANCELADAS (EN t. Y M. u\$s)

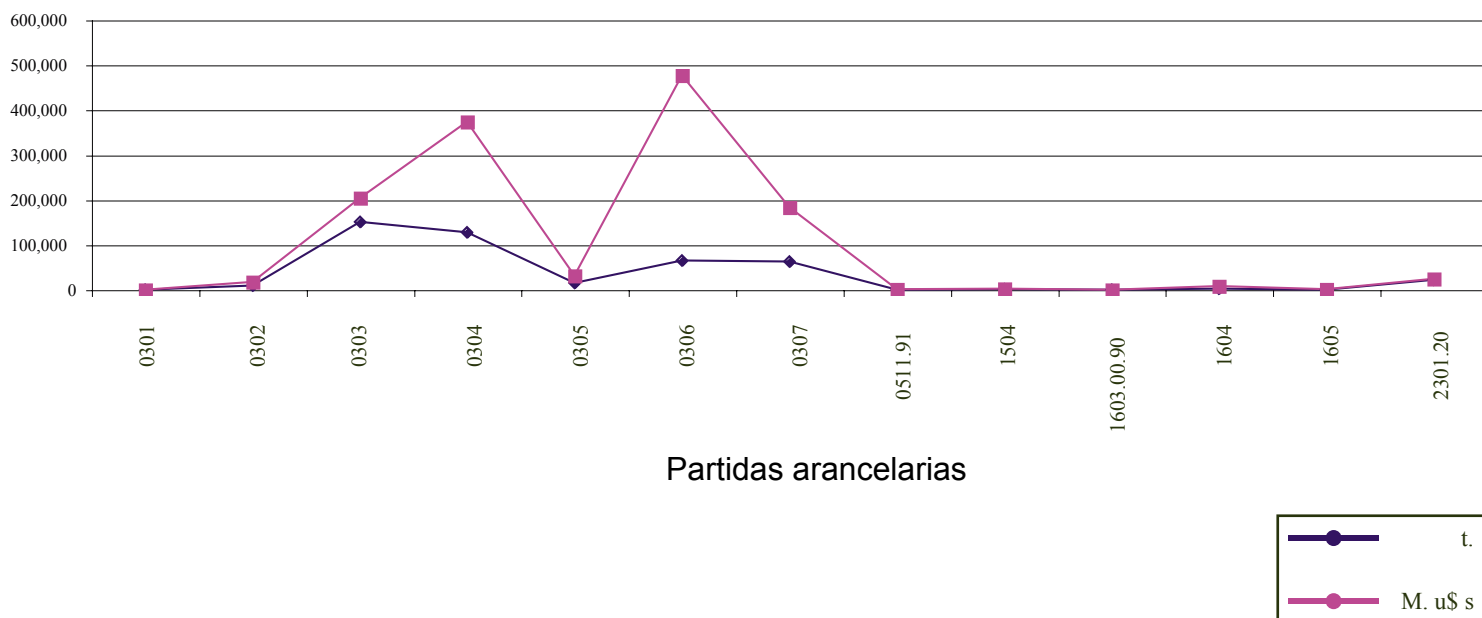
Enero - Diciembre 2010

Partida	Descripción	Enero - Diciembre 2010			Participación %	
		t.	M. u\$s	u\$s/t.	t.	M. u\$s
0301	Peces Vivos	1	52	44.785	0%	0%
0302	Pescado Fresco o Refrigerado. Exc. Filetes	9.219	17.587	1.908	0%	1%
0303	Pescado Congelado Exc. Filetes	150.500	203.944	1.355	0%	15%
0304	Filetes y Demás Carnes de Pescado	127.967	373.750	2.921	0%	28%
0305	Pescado Sec./ Sal./en Salm. Har./Pol./Pell. Aptos P/C Humano	15.454	31	2.006	0%	2%
0306	Crustáceos	65.177	476.484	7.311	0%	36%
0307	Moluscos	62.977	183.367	2.912	2%	14%
0511.91	Prod. No Exp. en Otros Capítulos. No Aptos P/C Humano	243	880	3.621	33%	0%
1504	Grasas y Aceites de Pescado y Mamíferos Marinos	1.243	1.812	1.458	28%	0%
1603.00.00	Extractos y Jugos de Pescado y Mariscos	50	192	3.834	3%	0%
1604	Preparaciones y Conservas de Pescado	1.748	7.791	4.457	14%	1%
1605	Preparaciones y Conservas de Mariscos	147	941	6.401	14%	0%
2301.20	Harina, Polvo y Pellets de Pescado. No Aptos P/C Humano.	21.745	24.073	1.107	5%	2%
	Total	456.471	1.321.874	2.896	100%	100%

Elaborado por la SSPyA en base a datos de Aduana.

Los datos corresponden a exportaciones, no se encuentran relacionados con producción ni capturas.

Exportaciones 2010 - Por partidas arancelarias-



DESTINOS TOTALES DE EXPORTACIÓN 2010

Destino	t.	M. u\$s	P. Promedio	Participación %	
				t.	M. u\$s
España	94.128	462.670	4.915	21%	35%
Brasil	64.363	168.137	2.612	14%	13%
Italia	31.577	145.459	4.606	7%	11%
Francia	15.446	77.930	5.045	3%	6%
Japón	15.656	68.200	4.356	3%	5%
Estados Unidos	18.218	58.181	3.194	4%	4%
China	37.935	50.450	1.330	8%	4%
Ucrania	18.148	28.856	1.590	4%	2%
Rusia	7.861	15.576	1.981	2%	1%
Corea Republicana	8.142	14.570	1.789	2%	1%
Uruguay	8.687	14.453	1.664	2%	1%
Israel	7.837	14.209	1.813	2%	1%
Alemania	7.158	12.808	1.789	2%	1%
Nigeria	11.969	12.489	1.044	3%	1%
Polonia	4.700	11.712	2.492	1%	1%
Venezuela	4.335	11.653	2.688	1%	1%
Colombia	8.589	8.780	1.022	2%	1%
Camerún	8.095	6.827	843	2%	1%
Perú	4.117	6.340	1.540	1%	0%
Marruecos	4.665	6.285	1.347	1%	0%
Australia	2.101	6.251	2.975	0%	0%
Sudáfrica	2.833	6.209	2.192	1%	0%
Lituania	3.398	6.061	1.784	1%	0%
Taiwán	6.250	5.416	867	1%	0%
Noruega	4.002	4.923	1.230	1%	0%
Angola	3.677	4.548	1.237	1%	0%
China RAE de Hong Kong	331	4.443	13.432	0%	0%
Jordania	3.187	4.386	1.376	1%	0%
Croacia	2.192	4.216	1.923	0%	0%
Grecia	2.109	4.093	1.940	0%	0%
Indeterminado	2.675	3.972	1.485	1%	0%
Canadá	523	3.706	7.086	0%	0%
Bélgica	767	3.357	4.378	0%	0%
Ghana	2.831	3.299	1.166	1%	0%
Congo	3.571	3.196	895	1%	0%
Tailandia	1.249	2.993	2.396	0%	0%
Dinamarca	892	2.693	3.019	0%	0%
Portugal	1.052	2.670	2.539	0%	0%
Macedonia	1.732	2.554	1.475	0%	0%
Hungría	1.239	2.516	2.031	0%	0%
Bolivia	2.731	2.469	904	1%	0%
Argelia	1.541	2.314	1.502	0%	0%
Vietnam	1.779	2.310	1.298	0%	0%
Reino Unido	942	2.186	2.322	0%	0%
Chile	1.355	2.185	1.612	0%	0%
Holanda	935	2.057	2.199	0%	0%
Bielorusia	957	1.930	2.018	0%	0%
Nueva Zelandia	1.013	1.798	1.774	0%	0%
Indonesia	1.116	1.680	1.506	0%	0%
Singapur	139	1.557	11.230	0%	0%
Malasia	495	1.519	3.068	0%	0%
Gabón	1.223	1.322	1.081	0%	0%
Líbano	1.099	1.316	1.198	0%	0%

DESTINOS TOTALES DE EXPORTACIÓN 2010

Continuación

Destino	t.	M. u\$s	P. Promedio	Participación %	
				t.	M. u\$s
Bosnia Herzegovina	899	1.304	1.451	0%	0%
Eslovenia	444	1.214	2.735	0%	0%
Guinea Ecuatorial	1.117	1.204	1.078	0%	0%
Costa de Marfil	1.169	1.196	1.023	0%	0%
Cuba	506	1.153	2.278	0%	0%
Rumania	862	1.139	1.322	0%	0%
Bulgaria	560	1.108	1.978	0%	0%
Rep. Dominicana	656	992	1.512	0%	0%
Zaire	920	913	992	0%	0%
Terr.Au.Palestinos	549	856	1.558	0%	0%
Namibia	393	812	2.070	0%	0%
Libia	345	713	2.068	0%	0%
Moldova	448	651	1.454	0%	0%
Benin	557	630	1.131	0%	0%
Paraguay	166	500	3.021	0%	0%
México	158	493	3.116	0%	0%
Azerbaijan	192	400	2.084	0%	0%
Corea Democrática	181	349	1.927	0%	0%
Filipinas	269	338	1.258	0%	0%
Letonia	134	316	2.356	0%	0%
Estonia	146	301	2.056	0%	0%
Eslovaquia	130	242	1.852	0%	0%
Rep. Checa	112	237	2.106	0%	0%
Georgia	191	234	1.225	0%	0%
Mauricio Islas	153	222	1.448	0%	0%
Turquía	67	206	3.091	0%	0%
Irán	134	201	1.499	0%	0%
Trinidad y Tobago	136	187	1.378	0%	0%
Pos.Franc.(Africa)	122	173	1.420	0%	0%
Togo	164	171	1.038	0%	0%
Alemania	41	166	4.077	0%	0%
Siria	83	136	1.652	0%	0%
Suecia	34	132	3.900	0%	0%
Panamá	76	123	1.625	0%	0%
Albania	78	111	1.430	0%	0%
Chipre	37	109	2.949	0%	0%
Canarias	53	102	1.919	0%	0%
Cabo Verde Islas	81	102	1.255	0%	0%
Pos.Franc.(Oceania)	69	88	1.279	0%	0%
Túnez	73	79	1.092	0%	0%
Malta	18	76	4.344	0%	0%
Sri Lanka	54	54	1.000	0%	0%
El Salvador	32	43	1.339	0%	0%
Puerto Rico	19	40	2.110	0%	0%
Kazajistán	25	38	1.499	0%	0%
Senegal	25	35	1.418	0%	0%
Emiratos Arabes Unidos	27	35	1.290	0%	0%
Tayikistán	27	35	1.290	0%	0%
Niger	65	31	479	0%	0%

DESTINOS TOTALES DE EXPORTACIÓN 2010

Continuación

Destino	t.	M. u\$s	P. Promedio	Participación %	
				t.	M. u\$s
Ecuador	3	30	11.667	0%	0%
Costa Rica	27	29	1.100	0%	0%
Egipto	26	26	997	0%	0%
Sto. Tome Y Principe	26	24	950	0%	0%
Liberia	28	23	820	0%	0%
Antillas Holandesas	5	14	2.833	0%	0%
Aruba	2	5	2.700	0%	0%
Kuwait	0	2	96.000	0%	0%
Total general	456.471	1.321.874	2.896	100%	100%

Elaborado por la SSPyA en base a datos de Aduana.

Los datos corresponden a exportaciones, no se encuentran relacionados con producción ni capturas.

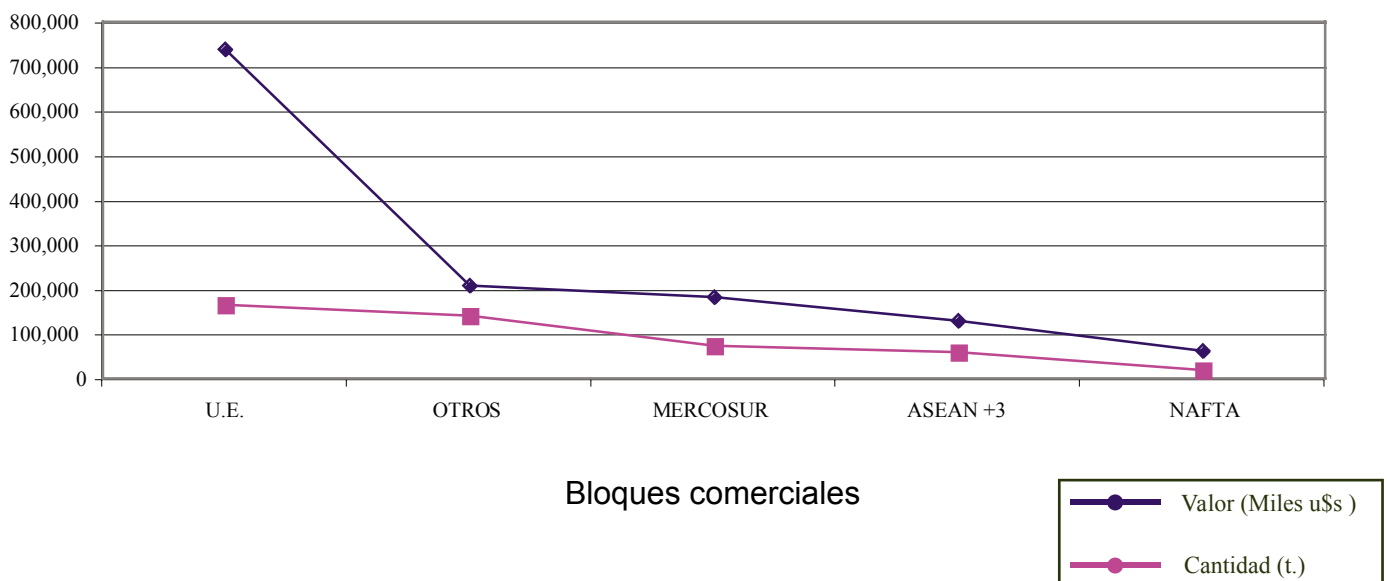
EXPORTACIONES POR BLOQUES COMERCIALES 2010

Destino	Enero - Diciembre 2010		
	M. u\$s	t.	Part. FOB
U.E.	738.502	165.241	55.87%
OTROS	208.528	140.297	15.78%
MERCOSUR	183.090	73.215	13.85%
ASEAN +3	129.376	58.818	9.79%
NAFTA	62.378	18.900	4.72%
Total	1.321.874	456.471	100%

Elaborado por la SSPyA en base a datos de Aduana.

Los datos corresponden a exportaciones, no se encuentran relacionados con producción ni capturas.

Exportaciones por bloques comerciales 2010



IMPORTACIONES DE PRODUCTORES PESQUEROS TOTAL POR PARTIDAS ARANCELADAS (EN t. Y M. u\$s)

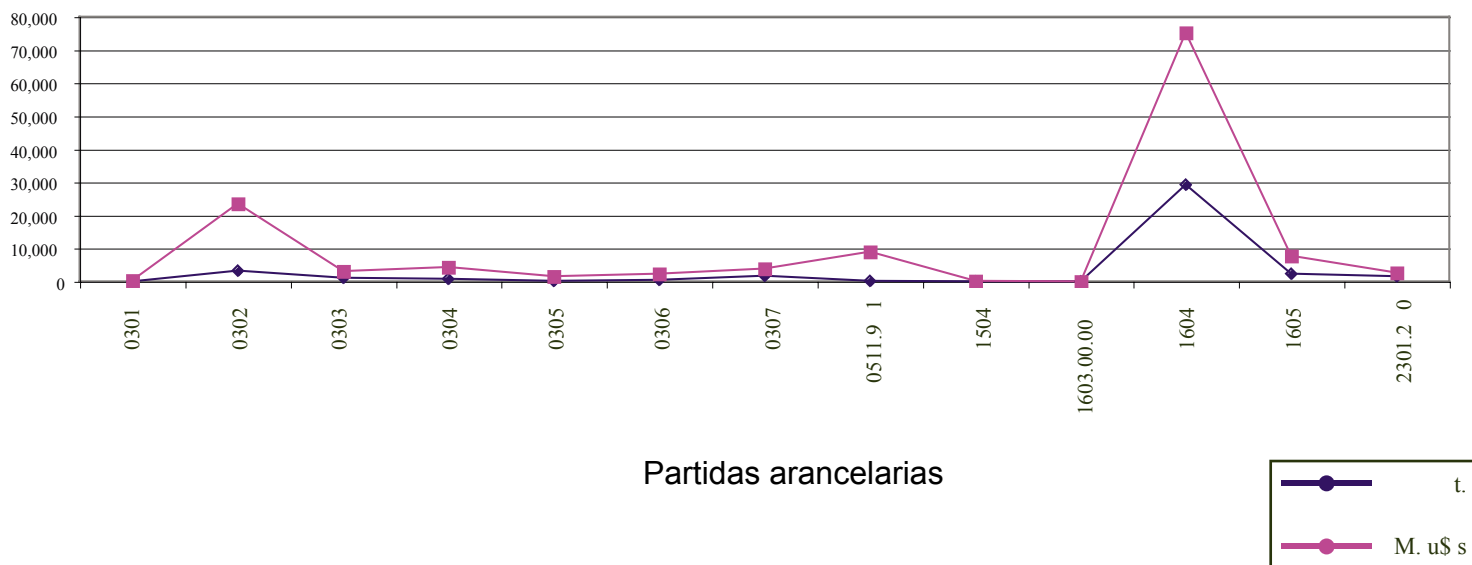
ENERO - DICIEMBRE 2010

Partida	Descripción	Enero - Diciembre 2010			Participación %	
		t.	M. u\$s	u\$/t.	t.	M. u\$s
0301	Peces Vivos	7	280	41.336	0%	0%
0302	Pescado Fresco o Refrigerado. Exc. Filetes	3.271	23.467	7.174	8%	18%
0303	Pescado Congelado Exc. Filetes	1.065	3.114	2.924	3%	2%
0304	Filetes y Demás Carnes de Pescado	723	4.344	6.008	2%	3%
0305	Pescado Sec./ Sal./en Salm. Har./Pol./ Pell. Aptos P/C Humano	162	1.472	9.086	0%	1%
0306	Crustáceos	420	2.292	5.457	1%	2%
0307	Moluscos	1.685	3.944	2.341	4%	3%
0511.91	Prod. No Exp. en Otros Capítulos. No Aptos P/C Humano	211	8.942	42.379	1%	7%
1504	Grasas y Aceites de Pescado y Mamíferos Marinos	16	146	9.125	0%	0%
1603.00.00	Extractos y Jugos de Pescado y Mariscos	3	67	22.333	0%	0%
1604	Preparaciones y Conservas de Pescado	29.261	75.161	2.569	72%	56%
1605	Preparaciones y Conservas de Mariscos	2.354	7.792	3.310	6%	6%
2301.20	Harina. Polvo y Pellets de Pescado. No Aptos P/C Humano.	1.576	2.580	1.637	4%	2%
	Total	40.754	133.601	3.278	100%	100%

Elaborado por la SSP yA en base a datos del INDEC.

Los datos corresponden a exportaciones, no se encuentran relacionados con producción ni capturas.

Importaciones 2010 - Por partidas arancelarias



IMPORTACIONES POR ORIGEN 2010

Destino	t.	CIF M.u\$s	Participación	
			% t.	% CIF
Chile	10.117	41.570	25%	31%
Ecuador	10.649	36.515	26%	27%
Tailandia	7.129	14.310	17%	11%
Brasil	3.300	10.828	8%	8%
Singapur	3.796	7.537	9%	6%
Malasia	3.475	6.647	9%	5%
Estados Unidos	34	5.670	0%	4%
España	1.196	3.778	3%	3%
Canadá	2	2.084	0%	2%
Uruguay	436	1.121	1%	1%
Alemania	108	814	0%	1%
Perú	284	766	1%	1%
Portugal	104	412	0%	0%
Nueva Zelanda	1	326	0%	0%
Francia	6	250	0%	0%
Noruega	15	176	0%	0%
Bélgica	25	161	0%	0%
Italia	25	113	0%	0%
Reino unido	1	92	0%	0%
Cuba	5	84	0%	0%
China	41	81	0%	0%
Países Bajos	1	68	0%	0%
Indonesia	2	59	0%	0%
Otros	1	140	0%	0%
Total General	40.754	133.601	100%	100%

Elaborado por la SSP yA en base a datos del INDEC.

Los datos corresponden a exportaciones, no se encuentran relacionados con producción ni capturas.



PESCA
MARITIMA
2010

Merluza Hubbsi
Langostino
Calamar Illex
Callos de Vieira s
Vieira s
Merluza de Col a
Abadej o
Corvina
Raya
Anchoita
Pescadilla
Polaca
Lenguado
Merluza Negra
Pez Pal o
Merluza Austral
Besugo
Mero
Otras especies

MERLUZA HUBBSI



Exportaciones 2010

Producto	t.	FOB M. u\$s	Part. t.	Part. FOB	P. Promedio (u\$s)
Filetes congelados	89.422	250.520	61%	72%	2.802
H&G	48.027	70.432	33%	20%	1.467
Carnes congeladas	6.713	19.463	5%	6%	2.900
Preparaciones y conservas	862	2.719	1%	1%	3.154
Entero	1.376	2.699	1%	1%	1.961
No identificado	545	901	0%	0%	1.654
Carnes frescas	74	329	0%	0%	4.452
Filetes frescos	36	132	0%	0%	3.662
Filetes ahumados	19	75	0%	0%	3.925
Huevas	12	8	0%	0%	653
Total General	147.086	347.278			2.361

Elaborado por la SSPyA en base a datos de Aduana.

Los datos corresponden a exportaciones, no se encuentran relacionados con producción ni capturas.

Exportaciones por producto 2010

Producto	Sub producto	t.	FOB M. u\$s	P. Promedio (u\$s)	% FOB
Carnes congeladas	Lomos, sin piel, sin espinas desgrasado	1.375	8.223	5.981	42%
	Minced	3.266	5.038	1.543	26%
	Trozos de filete, sin piel, sin espina desgrasado	556	2.475	4.450	13%
	Chorizo	1.072	2.056	1.918	11%
	Cococha	134	1.057	7.866	5%
	Trozos o rodajas	185	435	2.346	2%
	Aleta	62	124	2.000	1%
	Pecho	22	41	1.854	0%
Cabeza	40	15	377	0%	
Sub total		6.713	19.463	2.900	
Carnes frescas	Cococha	74	329	4.452	100%
Sub total		74	329	4.452	
Entero	Fresco	612	2.071	3.383	77%
	Congelado	764	627	821	23%
Sub total		1.376	2.699	1.961	
Filetes ahumados		19	75	3.925	100%
Sub total		19	75	3.925	
Filetes congelados	Sin piel y pocas espinas	73.870	203.967	2.761	81%
	Con piel y pocas espinas	6.472	17.316	2.676	7%
	Sin piel y sin espinas desgrasado	4.099	15.106	3.686	6%
	Sin piel y pocas espinas desgrasado	2.949	8.189	2.777	3%
	Sin piel y sin espinas	2.033	5.943	2.923	2%
Sub total		89.422	250.520	2.802	
Filetes frescos	Sin piel y pocas espinas	36	132	3.662	100%
Sub total		36	132	3.662	
H&G	Congelado	40.986	59.469	1.451	84%
	Fresco	7.042	10.964	1.557	16%
Sub total		48.027	70.432	1.467	
Huevas	Congelado	12	8	653	100%
Sub total		12	8	653	
No identificado	Fresco	341	544	1.598	60%
	No identificado	204	357	1.747	40%

MERLUZA HUBBSI



Sub total		545	901	1.654	
Preparaciones y conservas	Rebozado	862	2.719	3.154	100%
Sub total		862	2.719	3.154	
Total general		147.086	347.278	2.361	

Elaborado por la SSPyA en base a datos de Aduana.

Los datos corresponden a exportaciones, no se encuentran relacionados con producción ni capturas.

Destino de las exportaciones 2010

Destino	t.	FOB M. u\$s	% FOB	P. Promedio (u\$s)
Brasil	40.201	109.513	32%	2.724
Italia	11.584	37.089	11%	3.202
España	13.415	32.217	9%	2.402
Estados Unidos	9.950	27.134	8%	2.727
Ucrania	12.762	20.634	6%	1.617
Israel	7.437	13.818	4%	1.858
Uruguay	7.739	12.454	4%	1.609
Polonia	3.761	9.791	3%	2.603
Venezuela	2.647	8.503	2%	3.212
Alemania	4.501	8.475	2%	1.883
Rusia	3.438	7.283	2%	2.118
Francia	2.355	6.971	2%	2.960
Lituania	2.702	5.095	1%	1.886
Jordania	3.154	4.301	1%	1.364
Sudáfrica	1.891	4.040	1%	2.136
Australia	1.421	4.029	1%	2.834
Croacia	1.293	3.066	1%	2.371
China	1.479	2.863	1%	1.936
Japón	753	2.495	1%	3.313
Hungría	1.122	2.359	1%	2.103
Portugal	901	2.211	1%	2.455
Grecia	1.177	1.883	1%	1.600
Argelia	1.213	1.792	1%	1.477
Macedonia	1.211	1.754	1%	1.449
Otros	8.977	17.508	5%	1.950
Total General	147.086	347.278	100%	2.361

Elaborado por la SSPyA en base a datos de Aduana.

Los datos corresponden a exportaciones, no se encuentran relacionados con producción ni capturas.

MERLUZA HUBBSI



Destino de las exportaciones por producto 2010 -

Producto	Destino	t.	FOB M.u\$s	% FOB	P. promedio (u\$s)
Carnes congeladas	Italia	1.876	9.446	49%	5.034
	España	977	2.389	12%	2.444
	Alemania	1.125	1.511	8%	1.343
	Australia	630	1.243	6%	1.975
	Bélgica	188	1.043	5%	5.552
	Francia	311	1.008	5%	3.238
	Sudáfrica	338	673	3%	1.991
	Nueva Zelandia	443	561	3%	1.269
	Grecia	226	420	2%	1.863
	Polonia	216	354	2%	1.637
	Brasil	127	315	2%	2.473
	Holanda	48	127	1%	2.665
	Corea Republicana	46	111	1%	2.428
	Bielorusia	52	96	0%	1.846
	Ucrania	28	55	0%	1.990
	Rusia	13	26	0%	2.000
	Macedonia	14	26	0%	1.800
	Suecia	6	25	0%	4.000
	Israel	23	24	0%	1.030
Chile	24	8	0%	350	
Otros	2	3	0%	1.500	
Sub total		6.713	19.463		2.900
Carnes frescas	España	74	329	100%	4.452
Sub total		74	329		4.452
Entero	España	635	2.100	78%	3.307
	Camerún	220	147	5%	667
	Brasil	114	77	3%	670
	Guinea Ecuatorial	80	71	3%	885
	Benín	56	59	2%	1.050
	Estados Unidos	32	46	2%	1.447
	Ghana	43	39	1%	900
	Congo	33	32	1%	950
	Nigeria	36	28	1%	772
	Togo	33	26	1%	785
	Marruecos	27	26	1%	950
	Italia	27	23	1%	881
	Argelia	28	22	1%	770
	Francia	1	3	0%	3.800
	Niger	10	2	0%	160
	Ucrania	2	1	0%	520
Sub total		1.376	2.699		1.961
Filetes ahumados	Australia	19	75	100%	3.925
Sub total		19	75		3.925



MERLUZA HUBBSI

Destino de las exportaciones por producto 2010 - Continuación -

Filetes congelados	Brasil	38.197	106.242	42%	2.781
	Italia	8.441	25.781	10%	3.054
	Estados Unidos	9.183	25.063	10%	2.729
	España	8.911	22.650	9%	2.542
	Polonia	3.500	9.374	4%	2.678
	Venezuela	2.647	8.503	3%	3.212
	Israel	2.505	7.225	3%	2.885
	Francia	1.993	5.887	2%	2.954
	Alemania	1.794	4.904	2%	2.734
	Rusia	1.589	4.545	2%	2.859
	Ucrania	1.562	4.275	2%	2.736
	Croacia	1.154	2.881	1%	2.498
	Lituania	995	2.815	1%	2.829
	Japón	748	2.482	1%	3.320
	Australia	732	2.448	1%	3.345
	Sudáfrica	643	2.242	1%	3.490
	Portugal	706	1.861	1%	2.637
	Hungría	625	1.647	1%	2.636
	Eslovenia	441	1.207	0%	2.740
	Bielorusia	413	1.162	0%	2.815
	Cuba	452	1.095	0%	2.421
	Argelia	302	868	0%	2.871
	Holanda	237	723	0%	3.049
	Bulgaria	236	644	0%	2.735
	Uruguay	135	462	0%	3.415
	No identificado	174	427	0%	2.453
	Bélgica	105	391	0%	3.707
	Libia	108	295	0%	2.734
	Estonia	110	256	0%	2.326
	Dinamarca	89	245	0%	2.759
	Letonia	81	237	0%	2.941
	Bosnia Herzegovina	82	234	0%	2.873
	Grecia	79	204	0%	2.580
	Nueva Zelanda	84	199	0%	2.370
	Turquía	63	198	0%	3.126
	Angola	56	137	0%	2.450
	Rep. Checa	48	134	0%	2.800
	Paraguay	42	110	0%	2.595
	Chipre	37	109	0%	2.949
	Reino Unido	27	86	0%	3.185
Suecia	19	72	0%	3.806	
Canarias	27	46	0%	1.720	
Macedonia	13	41	0%	3.113	
Perú	12	35	0%	2.950	
Malta	11	31	0%	2.793	
Chile	4	17	0%	3.821	
Terr. Au. Palestinos	5	15	0%	3.000	
Libano	5	12	0%	2.300	
Antillas Holandesas	1	4	0%	2.983	
Otros	1	1	0%	2.367	

MERLUZA HUBBSI



Destino de las exportaciones por producto 2010 - Continuación -

Sub total		89.422	250.520		2.802
Filetes frescos	Uruguay	20	65	49%	3.250
	Brasil	15	62	47%	4.116
	Otros	1	5	4%	5.862
Sub total		36	132		3.662
H&G	Ucrania	11.092	16.170	23%	1.458
	Uruguay	7.042	10.963	16%	1.557
	Israel	4.909	6.569	9%	1.338
	España	2.800	4.690	7%	1.675
	Jordania	3.154	4.301	6%	1.364
	China	1.454	2.814	4%	1.936
	Rusia	1.823	2.692	4%	1.476
	Lituania	1.707	2.280	3%	1.336
	Brasil	1.460	2.180	3%	1.493
	Alemania	1.581	2.060	3%	1.303
	Italia	1.186	1.730	2%	1.459
	Macedonia	1.183	1.688	2%	1.426
	No identificado	840	1.314	2%	1.564
	Grecia	848	1.213	2%	1.430
	Libano	1.008	1.203	2%	1.194
	Sudáfrica	911	1.125	2%	1.235
	Estados Unidos	589	1.081	2%	1.836
	Argelia	864	859	1%	994
	Hungría	497	712	1%	1.432
	Terr. Au. Palestinos	432	708	1%	1.639
	Reino Unido	360	660	1%	1.836
	Bielorusia	341	462	1%	1.355
	Azerbaijan	192	400	1%	2.084
	Moldova	251	345	0%	1.375
	Portugal	181	325	0%	1.796
	Rumania	156	216	0%	1.382
	Croacia	140	185	0%	1.323
	Bosnia Herzegovina	108	148	0%	1.365
	Rep. Dominicana	91	146	0%	1.611
	Siria	83	136	0%	1.652
	Libia	81	99	0%	1.217
	Eslovaquia	55	90	0%	1.626
	Filipinas	40	86	0%	2.127
	Letonia	51	74	0%	1.433
Francia	50	73	0%	1.468	
Albania	54	69	0%	1.280	
Polonia	46	64	0%	1.405	
Marruecos	54	57	0%	1.045	
Canarias	27	56	0%	2.117	
Bulgaria	38	51	0%	1.336	
Colombia	24	48	0%	1.970	
Nigeria	55	41	0%	750	

MERLUZA HUBBSI



Destino de las exportaciones por producto 2010 - Continuación -

H&G	Puerto Rico	19	40	0%	2.110
	Emiratos Arabes Unid	27	35	0%	1.290
	Tayikistan	27	35	0%	1.290
	Holanda	20	31	0%	1.593
	Estonia	18	29	0%	1.600
	Georgia	15	29	0%	1.850
	Namibia	14	14	0%	1.000
	Japón	5	12	0%	2.315
	Congo	14	11	0%	800
	Tunez	9	10	0%	1.100
	Eslovenia	2	3	0%	1.670
Sub total		48.027	70.432		1.467
Huevas	España	3	5	64%	1.862
	Corea Republicana	9	3	36%	300
Sub total		12	8		653
No identificado	Uruguay	324	487	54%	1.500
	Ucrania	78	133	15%	1.697
	España	15	55	6%	3.565
	China	26	49	5%	1.920
	Georgia	25	45	5%	1.815
	Grecia	24	44	5%	1.893
	Terr.Au.Palestinos	28	43	5%	1.520
	Colombia	11	22	2%	1.970
	Rusia	12	20	2%	1.620
	Italia	1	3	0%	3.800
Sub total		545	901		1.654
Preparaciones y conservas	Estados Unidos	146	940	35%	6.448
	Brasil	288	638	23%	2.217
	Uruguay	218	477	18%	2.187
	Australia	41	263	10%	6.408
	Chile	72	200	7%	2.767
	Italia	54	107	4%	1.989
	Argelia	19	44	2%	2.300
	Portugal	14	25	1%	1.800
	Colombia	5	10	0%	2.000
	Antillas Holandesas	4	10	0%	2.782
	Otros	2	6	0%	2.994
Sub total		862	2.719		3.154
Total General		147.086	347.278		2.361

Elaborado por la SSPyA en base a datos de Aduana.

Los datos corresponden a exportaciones, no se encuentran relacionados con producción ni capturas.



Langostino - exportaciones 2010 -

Producto	t.	FOB M.u\$s	Part. t.	Part. FOB	P. Promedio (u\$s)
Entero	59.095	431.810	91%	91%	7.307
Exc. Entero	5.695	42.281	9%	9%	7.425
Preparaciones y conservas	0	5	0%	0%	15.800
Total General	64.790	474.096	100%	100%	7.317

Elaborado por la SSPyA en base a datos de Aduana.

Los datos corresponden a exportaciones, no se encuentran relacionados con producción ni capturas.

Langostino - exportaciones por productos 2010 -

Producto	Sub producto	t.	FOB M. u\$s	P. Promedio (u\$s)	% FOB
Entero	L2	21.587	163.932	7.594	38%
	L3	21.108	142.051	6.730	33%
	L1	9.828	86.608	8.813	20%
	L4	5.721	34.608	6.049	8%
	L5	851	4.611	5.417	1%
Sub total		59.095	431.810	7.307	
Exc. Entero	C1	2.012	19.612	9.748	46%
	C2	1.186	9.066	7.642	21%
	No identificado	832	6.413	7.708	15%
	Rotos	1.472	5.858	3.980	14%
	C3	193	1.333	6.915	3%
Sub total		5.695	42.281	7.425	
Preparaciones y conservas		0	5	15.800	100%
Sub total		0	5	15.800	
Total General		64.790	474.096	7.317	

Elaborado por la SSPyA en base a datos de Aduana.

Los datos corresponden a exportaciones. no se encuentran relacionados con producción ni capturas.

Langostino - destino de las exportaciones 2010 -

Destino	t.	FOB M.u\$s	% FOB	P. Promedio (u\$s)
España	45.441	332.940	70%	7.327
Italia	12.024	89.174	19%	7.416
Japón	5.298	36.865	8%	6.959
China	392	2.613	1%	6.668
Francia	261	2.392	1%	9.155
Otros	1.374	10.112	2%	7.360
Total General	64.790	474.096	100%	7.317

Elaborado por la SSPyA en base a datos de Aduana.

Los datos corresponden a exportaciones. no se encuentran relacionados con producción ni capturas.



Langostino - destino de las exportaciones por producto 2010 -

Producto	Destino	t.	FOB M.u\$s	% FOB	P. Promedio (u\$s)
Entero	España	42.568	312.409	72%	7.339
	Italia	9.916	72.473	17%	7.309
	Japón	5.267	36.646	8%	6.958
	China	388	2.576	1%	6.643
	Francia	261	2.392	1%	9.155
	Tailandia	206	1.356	0%	6.579
	Grecia	80	644	0%	8.047
	Bélgica	65	643	0%	9.885
	Taiwán	52	488	0%	9.303
	Dinamarca	58	473	0%	8.193
	Ucrania	36	271	0%	7.635
	Namibia	32	240	0%	7.543
	Holanda	23	179	0%	7.866
	China RAE de Hong Kong	21	170	0%	8.259
	Portugal	23	168	0%	7.134
	Vietnam	31	154	0%	4.942
	Argelia	17	110	0%	6.446
	Perú	15	105	0%	7.000
	Rusia	10	83	0%	8.265
	Chile	9	82	0%	9.112
	Jordania	6	48	0%	8.000
	Malta	2	29	0%	11.910
	Croacia	4	26	0%	6.033
	Uruguay	3	23	0%	8.383
Paraguay	1	12	0%	8.625	
Estados Unidos	1	9	0%	8.709	
Sub total		59.095	431.810		7.307
Exc. Entero	España	2.873	20.531	49%	7.147
	Italia	2.109	16.701	39%	7.919
	Estados Unidos	237	2.198	5%	9.285
	Dinamarca	132	1.003	2%	7.619
	Sudáfrica	197	969	2%	4.917
	Tailandia	46	245	1%	5.374
	Japón	31	220	1%	7.065
	Vietnam	20	124	0%	6.159
	México	22	67	0%	3.052
	Uruguay	7	58	0%	7.956
	Namibia	7	49	0%	7.467
	China	4	37	0%	9.180
	Chile	3	35	0%	11.415
	Croacia	5	22	0%	4.000
	Paraguay	1	12	0%	10.650
	Holanda	1	11	0%	9.500
Sub total		5.695	42.281		7.425
Preparaciones y conservas	Chile	0	5	100%	15.800
Sub total		0	5		15.800
Total General		64.790	474.096		7.317

Elaborado por la SSPyA en base a datos de Aduana.

Los datos corresponden a exportaciones. no se encuentran relacionados con producción ni capturas.



Calamar Illex - exportaciones 2010 -

Producto	t.	FOB M.u\$s	Part. t.	Part. FOB	P. Promedio (u\$s)
Vaina	17.360	58.595	31%	48%	3.375
Entero	30.599	44.798	55%	37%	1.464
Tubo limpio	1.753	8.339	3%	7%	4.757
Tentáculos sin pico y sin ojos	3.709	7.938	7%	6%	2.140
Aleta	885	1.041	2%	1%	1.176
Anillas sin piel	124	633	0%	1%	5.100
Tentáculo	366	551	1%	0%	1.504
No identificado	287	371	1%	0%	1.291
Preparaciones y conservas	46	293	0%	0%	6.370
Pico, huevas, gónadas y trozos	74	92	0%	0%	1.242
Frescos	17	13	0%	0%	770
Total General	55.221	122.663	100%	100%	2.221

Elaborado por la SSPyA en base a datos de Aduana.

Los datos corresponden a exportaciones. no se encuentran relacionados con producción ni capturas.

Calamar Illex - destino de las exportaciones 2010 -

Destino	t.	FOB M.u\$s	% FOB	P. Promedio (u\$s)
España	23.577	69.764	57%	2.959
China	10.855	16.218	13%	1.494
Brasil	2.649	8.157	7%	3.079
Italia	4.358	7.480	6%	1.716
Noruega	4.002	4.923	4%	1.230
Venezuela	1.166	2.450	2%	2.101
Japón	722	1.337	1%	1.852
Vietnam	949	1.277	1%	1.345
Tailandia	876	1.245	1%	1.421
Uruguay	536	1.080	1%	2.014
Sudáfrica	677	1.021	1%	1.509
Grecia	522	887	1%	1.700
Indonesia	636	856	1%	1.347
Estados Unidos	398	710	1%	1.781
Otros	3.298	5.259	4%	1.595
Total General	55.221	122.663	100%	2.221

Elaborado por la SSPyA en base a datos de Aduana.

Los datos corresponden a exportaciones. no se encuentran relacionados con producción ni capturas.



Calamar Illex - destino de las exportaciones por producto 2010 -

Producto	Destino	t.	FOB M.u\$s	% FOB	P. Promedio (u\$s)
Aleta	China	531	695	67%	1.309
	Vietnam	153	138	13%	905
	España	133	128	12%	966
	Italia	68	79	8%	1.157
Sub total		885	1.041		1.176
Anillas sin piel	Brasil	82	414	65%	5.072
	Uruguay	19	94	15%	4.940
	Colombia	14	71	11%	5.238
	Chile	6	42	7%	6.838
	España	3	9	1%	3.191
	Paraguay	1	3	0%	3.000
Sub total		124	633		5.100
Entero	China	8.551	11.980	27%	1.401
	España	4.244	6.677	15%	1.573
	Italia	3.778	5.969	13%	1.580
	Noruega	4.002	4.923	11%	1.230
	Venezuela	1.166	2.450	5%	2.101
	Brasil	1.575	2.291	5%	1.454
	Tailandia	876	1.245	3%	1.421
	Sudáfrica	677	1.021	2%	1.509
	Grecia	522	887	2%	1.700
	Indonesia	636	856	2%	1.347
	Japón	532	754	2%	1.417
	Estados Unidos	398	710	2%	1.781
	Dinamarca	533	611	1%	1.146
	Croacia	379	521	1%	1.375
	Uruguay	328	515	1%	1.568
	Namibia	299	463	1%	1.548
	Vietnam	357	433	1%	1.212
	Colombia	205	359	1%	1.755
	Mauricio Islas	139	209	0%	1.500
	Trinidad y Tobago	136	187	0%	1.378
	Pos.Franc.(Africa)	122	173	0%	1.420
	Ucrania	162	165	0%	1.016
	Bosnia Herzegovina	81	143	0%	1.770
	Chile	86	140	0%	1.614
Panamá	76	123	0%	1.625	
Filipinas	107	116	0%	1.083	
Canadá	71	109	0%	1.537	



Calamar Illex - destino de las exportaciones por producto 2010 - Continuación

Entero	Cabo Verde Islas	81	102	0%	1.255
	México	75	100	0%	1.333
	Pos.Franc.(Oceanía)	69	88	0%	1.279
	Paraguay	22	57	0%	2.534
	Sri Lanka	54	54	0%	1.000
	Portugal	29	52	0%	1.800
	Nueva Zelanda	27	51	0%	1.850
	Corea Republicana	24	38	0%	1.600
	El Salvador	31	37	0%	1.190
	Cuba	27	36	0%	1.350
	Senegal	25	35	0%	1.418
	Francia	18	30	0%	1.691
	Costa Rica	27	29	0%	1.100
	Australia	24	24	0%	1.000
	Túnez	17	18	0%	1.050
	Moldova	5	10	0%	2.050
	Holanda	2	3	0%	1.600
Lituania	2	2	0%	1.388	
Libano	1	1	0%	1.400	
Sub total		30.599	44.798		1.464
Frescos	Uruguay	17	13	100%	770
Sub total		17	13		770
No identificado	España	123	194	52%	1.583
	China	68	96	26%	1.416
	Vietnam	78	62	17%	800
	Italia	19	18	5%	969
Sub total		287	371		1.291
Pico, huevas, gónadas y trozos	España	20	27	29%	1.332
	China	32	26	28%	815
	Chile	5	16	17%	3.400
	Italia	13	12	13%	929
	Australia	1	7	7%	6.000
	Brasil	4	6	6%	1.350
Sub total		74	92		1.242
Preparaciones y conservas	Italia	32	218	74%	6.850
	Brasil	8	46	16%	5.800
	Uruguay	5	21	7%	4.035
	Chile	1	7	3%	8.103
Sub total		46	293		6.370
Tentáculo	China	168	247	45%	1.470
	España	83	153	28%	1.853
	Vietnam	112	139	25%	1.248
	Paraguay	4	12	2%	2.900
Sub total		366	551		1.504
Tentáculos sin pico y sin ojos	España	1.612	3.488	44%	2.164
	China	1.488	3.128	39%	2.102

CALAMAR ILLEX



Calamar Illex - destino de las exportaciones por producto 2010 - Continuación

Tentáculos sin pico y sin ojos	Italia	222	479	6%	2.154
	Vietnam	239	465	6%	1.946
	Corea Republicana	86	213	3%	2.469
	Brasil	41	126	2%	3.050
	Paraguay	19	37	0%	1.926
	Colombia	1	2	0%	2.000
Sub total		3.709	7.938		2.140
Tubo limpio	Brasil	934	5.266	63%	5.636
	España	765	2.806	34%	3.666
	Colombia	17	87	1%	5.041
	Chile	13	71	1%	5.577
	Paraguay	16	70	1%	4.465
	Italia	8	40	0%	4.961
Sub total		1.753	8.339		4.757
Vaina	España	16.594	56.282	96%	3.392
	Italia	219	665	1%	3.043
	Japón	189	582	1%	3.076
	Uruguay	167	438	1%	2.621
	Alemania	72	278	0%	3.870
	Ucrania	55	144	0%	2.627
	Australia	32	112	0%	3.500
	China	17	46	0%	2.700
	Vietnam	10	38	0%	3.800
	Brasil	4	8	0%	1.950
Sub total		17.360	58.595		3.375
Total General		55.221	122.663		2.221

Elaborado por la SSPyA en base a datos de Aduana.

Los datos corresponden a exportaciones. no se encuentran relacionados con producción ni capturas.

VIEIRAS



Vieira- destino de las exportaciones por producto 2010 -

Producto	Destino	t.	FOB M.u\$s	% FOB	P. Promedio (u\$s)
Callo	Francia	6.002	50.292	83%	8.379
	Estados Unidos	1.216	6.358	10%	5.228
	Canadá	422	3.395	6%	8.047
	Reino Unido	67	621	1%	9.214
	Uruguay	1	10	0%	11.500
Total General		7.708	60.676	100%	7.872

Elaborado por la SSPyA en base a datos de Aduana.

Los datos corresponden a exportaciones. no se encuentran relacionados con producción ni capturas.

MERLUZA DE COLA



Merluza de cola - exportaciones 2010 -

Producto	t.	FOB M.u\$s	Part. t.	Part. FOB	P. Promedio (u\$s)
Filetes congelados	8.582	22.075	38%	45%	2.572
Carnes congeladas	4.706	14.429	21%	29%	3.066
H&G	9.142	12.826	41%	26%	1.403
Total General	22.430	49.329	100%	100%	2.199

Elaborado por la SSPyA en base a datos de Aduana.

Los datos corresponden a exportaciones. no se encuentran relacionados con producción ni capturas.

Merluza de cola - exportaciones por productos 2010 -

Producto	Sub producto	t.	FOB M.u\$s	P. Promedio (u\$s)	% FOB
Carnes congeladas	Surimi	4.488	14.123	3.147	98%
	Minced	185	259	1.400	2%
	Trozos o rodajas	21	28	1.365	0%
	Chorizo	13	19	1.482	0%
Sub total		4.706	14.429	3.066	
Filetes congelados	Sin piel y sin espinas desgrasado	3.338	9.133	2.736	41%
	Con piel y pocas espinas	2.297	5.239	2.281	24%
	Sin piel y pocas espinas	1.696	4.471	2.636	20%
	Sin piel y pocas espinas desgrasado	707	1.735	2.454	8%
	Sin piel y sin espinas	544	1.496	2.753	7%
Sub total		8.582	22.075	2.572	
H&G	Congelado	9.142	12.826	1.403	100%
Sub total		9.142	12.826	1.403	
Total General		22.430	49.329	2.199	

Elaborado por la SSPyA en base a datos de Aduana.

Los datos corresponden a exportaciones. no se encuentran relacionados con producción ni capturas.

Merluza de cola - destino de las exportaciones 2010 -

Destino	t.	FOB M.u\$s	% FOB	P. Promedio (u\$s)
Japón	3.934	12.498	25%	3.177
Francia	3.718	9.863	20%	2.653
Brasil	2.445	5.302	11%	2.168
España	1.268	3.222	7%	2.541
China	1.753	2.732	6%	1.559
Alemania	1.429	2.542	5%	1.778
Ucrania	1.191	1.801	4%	1.511
Rusia	744	1.646	3%	2.213
Polonia	680	1.564	3%	2.302

MERLUZA DE COLA



Nueva Zelandia	371	881	2%	2.374
Bosnia Herzegovina	602	752	2%	1.249
Macedonia	406	614	1%	1.513
Croacia	482	546	1%	1.132
Rumania	272	404	1%	1.485
Argelia	249	345	1%	1.386
Lituania	153	256	1%	1.678
Venezuela	83	247	1%	2.990
Otros	2.650	4.113	8%	1.552
Total General	22.430	49.329	100%	2.199

Elaborado por la SSPyA en base a datos de Aduana.

Los datos corresponden a exportaciones. no se encuentran relacionados con producción ni capturas.

Merluza de cola- destino de las exportaciones por producto 2010 -

Producto	Destino	t.	FOB M.u\$s	% FOB	P. Promedio (u\$s)
Carnes congeladas	Japón	3.725	11.775	82%	3.161
	España	419	1.216	8%	2.904
	Francia	291	781	5%	2.686
	Brasil	90	343	2%	3.813
	Nueva Zelandia	155	216	1%	1.396
	Rusia	24	93	1%	3.894
	Otros	3	4	0%	1.333
Sub total		4.706	14.429		3.066
Filetes congelados	Francia	3.427	9.082	41%	2.650
	Brasil	1.397	3.559	16%	2.547
	España	792	1.935	9%	2.443
	Polonia	592	1.460	7%	2.464
	Alemania	529	1.291	6%	2.440
	Rusia	510	1.254	6%	2.462
	Japón	209	723	3%	3.459
	Nueva Zelandia	216	664	3%	3.076
	Ucrania	159	364	2%	2.280
	Venezuela	83	247	1%	2.990
	Estados Unidos	88	237	1%	2.693
	Dinamarca	65	173	1%	2.642
	Australia	71	168	1%	2.375
	Italia	103	163	1%	1.572
	Eslovaquia	75	151	1%	2.020
	Bélgica	57	131	1%	2.313
	Bulgaria	53	128	1%	2.405
	Lituania	50	105	0%	2.081
Argelia	34	73	0%	2.130	
Reino Unido	24	65	0%	2.750	
Filetes congelados	Otros	47	102	0%	2.170
Sub total		8.582	22.075		2.572

MERLUZA DE COLA



H&G	China	1.753	2.732	21%	1.559
	Indeterminado	1.615	2.155	17%	1.334
	Ucrania	1.031	1.435	11%	1.393
	Brasil	958	1.400	11%	1.462
	Alemania	900	1.251	10%	1.390
	Bosnia Herzegovina	602	752	6%	1.249
	Macedonia	406	614	5%	1.513
	Croacia	482	546	4%	1.132
	Rumania	265	386	3%	1.460
	Rusia	210	298	2%	1.418
	Argelia	215	273	2%	1.268
	Rep. Dominicana	161	241	2%	1.503
	Hungría	116	155	1%	1.337
	Lituania	102	151	1%	1.479
	Polonia	87	104	1%	1.196
	España	57	71	1%	1.237
	Rep. Checa	50	67	1%	1.352
	Bulgaria	43	66	1%	1.547
	Georgia	27	38	0%	1.428
	Filipinas	17	31	0%	1.864
Bielorusia	21	29	0%	1.366	
Namibia	14	16	0%	1.170	
Túnez	10	11	0%	1.120	
Sub total		9.142	12.826		1.403
Total General		22.430	49.329		2.199

Elaborado por la SSPyA en base a datos de Aduana.

Los datos corresponden a exportaciones. no se encuentran relacionados con producción ni capturas.

ABADEJO



Abadejo- exportaciones 2010 -

Producto	t.	FOB M.u\$s	Part. t.	Part. FOB	P. Promedio (u\$s)
Filetes congelados	2.149	12.529	40%	58%	5.830
H&G	3.177	8.817	59%	41%	2.776
Carnes congeladas	56	110	1%	1%	1.984
Filetes frescos	5	38	0%	0%	7.950
Entero	4	14	0%	0%	3.674
Total General	5.390	21.508	100%	100%	3.991

Elaborado por la SSPyA en base a datos de Aduana.

Los datos corresponden a exportaciones. no se encuentran relacionados con producción ni capturas



Abadejo - exportaciones por productos 2010 -

Producto	Sub producto	t.	FOB M.u\$s	P. Promedio (u\$s)	% FOB
Carnes congeladas	Alas	33	78	2.334	71%
	Cachete	8	15	2.014	14%
	Pecho	4	6	1.574	6%
	Collar	3	5	1.822	4%
	Cabeza	7	3	500	3%
	Cococha	0	2	6.477	2%
	Trozos o rodajas	1	1	831	1%
Sub total		56	110	1.984	
Entero	Fresco	4	14	3.800	100%
Sub total		4	14	3.601	
Filetes congelados	Sin piel y pocas espinas	2.139	12.476	5.833	100%
	Sin piel y sin espinas	10	53	5.300	0%
Sub total		2.149	12.529	5.830	
Filetes frescos	Sin piel y pocas espinas	5	38	7.950	100%
Sub total		5	38	7.950	
H&G	Congelado	3.081	8.659	2.810	98%
	Fresco	96	158	1.650	2%
Sub total		3.177	8.817	2.776	
Total General		5.390	21.508	3.991	

Elaborado por la SSPyA en base a datos de Aduana.

Los datos corresponden a exportaciones. no se encuentran relacionados con producción ni capturas.

Abadejo- destino de las exportaciones 2010 -

Destino	t.	FOB M.u\$s	% FOB	P. Promedio (u\$s)
Brasil	2.294	12.993	60%	5.663
España	1.678	4.799	22%	2.860
Rusia	621	1.744	8%	2.810
Ucrania	426	1.050	5%	2.466
Uruguay	120	301	1%	2.510
Moldova	62	117	1%	1.898
Alemania	51	114	1%	2.245
Sudáfrica	41	109	1%	2.661
Otros	98	281	1%	2.867
Total General	5.390	21.508	100%	3.991

Elaborado por la SSPyA en base a datos de Aduana.

Los datos corresponden a exportaciones. no se encuentran relacionados con producción ni capturas.



Abadejo- destino de las exportaciones por producto 2010 -

Producto	Destino	t.	FOB M.u\$s	% FOB	P. Promedio (u\$s)
Carnes congeladas	España	56	110	100%	1.984
Sub total		56	110		1.984
Entero	Brasil	4	14	99%	3.822
	España	0	0	1%	1.000
Sub total		4	14		3.674
Filetes congelados	Brasil	2.094	12.237	98%	5.845
	Uruguay	24	143	1%	5.875
	Chile	10	53	0%	5.300
	España	9	47	0%	5.031
	Otros	12	49	0%	4.083
Sub total		2.149	12.529		5.830
Filetes frescos	Brasil	5	38	100%	7.950
Sub total		5	38		7.950
H&G	España	1.613	4.642	53%	2.877
	Rusia	621	1.744	20%	2.810
	Ucrania	426	1.050	12%	2.466
	Brasil	192	703	8%	3.654
	Uruguay	96	158	2%	1.650
	Moldova	62	117	1%	1.898
	Alemania	51	114	1%	2.245
	Sudáfrica	41	109	1%	2.661
	Portugal	19	57	1%	3.031
	Polonia	21	53	1%	2.489
	Bielorusia	27	50	1%	1.900
	Otros	9	20	0%	2.222
Sub total		3.177	8.817		2.776
Total General		5.390	21.508		3.991

Elaborado por la SSPyA en base a datos de Aduana.

Los datos corresponden a exportaciones. no se encuentran relacionados con producción ni capturas.



Corvina- exportaciones 2010 -

Producto	t.	FOB M.u\$s	Part. t.	Part. FOB	P. Promedio (u\$s)
Entero	27.617	29.628	97%	93%	1.073
Pan ready	721	1.910	3%	6%	2.650
Filetes congelados	69	210	0%	1%	3.036
H&G	48	117	0%	0%	2.410
Carnes congeladas	20	64	0%	0%	3.147
Filetes frescos	2	10	0%	0%	5.236
Total General	28.478	31.938	100%	100%	1.122

Elaborado por la SSPyA en base a datos de Aduana.

Los datos corresponden a exportaciones. no se encuentran relacionados con producción ni capturas.

Corvina - exportaciones por productos 2010 -

Producto	Sub producto	t.	FOB M.u\$s	P. Promedio (u\$s)	% FOB
Carnes congeladas	Trozos o rodajas	20	64	3.147	100%
Sub total		20	64	3.147	
Entero	Congelado	27.617	29.628	1.073	100%
	Fresco	0	0	1.860	0%
Sub total		27.617	29.628	1.073	
Filetes congelados	Sin piel y pocas espinas	67	201	3.000	96%
	Con piel y pocas espinas	2	9	4.193	4%
Sub total		69	210	3.036	
Filetes frescos	Sin piel y pocas espinas	2	10	5.236	100%
Sub total		2	10	5.236	
H&G	Congelado	48	117	2.410	100%
Sub total		48	117	2.410	
Pan ready	Congelado	721	1.910	2.650	100%
Sub total		721	1.910	2.650	
Total General		28.478	31.938	1.122	

Elaborado por la SSPyA en base a datos de Aduana.

Los datos corresponden a exportaciones. no se encuentran relacionados con producción ni capturas.



Corvina- destino de las exportaciones 2010 -

Destino	t.	FOB M.u\$s	% FOB	P. Promedio (u\$s)
Nigeria	8.368	9.269	29%	1.108
China	3.655	4.047	13%	1.107
Camerún	4.249	3.763	12%	886
Congo	3.154	2.833	9%	898
Angola	2.038	2.281	7%	1.119
Estados Unidos	898	2.104	7%	2.343
Gabón	1.223	1.322	4%	1.081
Brasil	746	1.213	4%	1.626
Guinea Ecuatorial	766	790	2%	1.032
Costa de Marfil	542	595	2%	1.098
Benin	457	517	2%	1.131
Reino Unido	334	497	2%	1.490
Francia	270	458	1%	1.697
Ghana	343	363	1%	1.057
Holanda	234	359	1%	1.538
Zaire	372	349	1%	936
Italia	137	283	1%	2.064
Otros	692	895	3%	1.293
Total General	28.478	31.938	100%	1.122

Elaborado por la SSPyA en base a datos de Aduana.

Los datos corresponden a exportaciones. no se encuentran relacionados con producción ni capturas.

Corvina- destino de las exportaciones por producto 2009 -

Producto	Destino	t.	FOB M.u\$s	% FOB	P. Promedio (u\$s)
Carnes congeladas	Reino Unido	15	46	71%	3.088
	Francia	4	14	22%	3.620
	Holanda	2	5	7%	2.600
Sub total		20	64		3.147
Entero	Nigeria	8.368	9.269	31%	1.108
	China	3.655	4.047	14%	1.107
	Camerún	4.249	3.763	13%	886
	Congo	3.154	2.833	10%	898
	Angola	2.038	2.281	8%	1.119
	Gabón	1.223	1.322	4%	1.081
	Brasil	744	1.208	4%	1.624
	Guinea Ecuatorial	766	790	3%	1.032
	Costa de Marfil	542	595	2%	1.098
	Benín	457	517	2%	1.131
	Reino Unido	319	452	2%	1.416
Francia	266	444	1%	1.668	



Corvina- destino de las exportaciones por producto 2009 - Continuación

Entero	Ghana	343	363	1%	1.057
	Holanda	232	355	1%	1.530
	Zaire	372	349	1%	936
	Taiwán	186	210	1%	1.131
	Estados Unidos	169	190	1%	1.128
	Bélgica	78	158	1%	2.013
	Israel	112	108	0%	963
	Italia	79	104	0%	1.324
	Otros	265	271	1%	1.023
Sub total		27.617	29.628		1.073
Filetes congelados	Italia	57	170	81%	2.983
	España	7	28	13%	3.806
	Brasil	2	5	2%	2.400
	Otros	3	8	4%	2.667
Sub total		69	210		3.036
Filetes frescos	Italia	2	9	98%	5.350
	España	0	0	2%	2.400
Sub total		2	10		5.236
H&G	Estados Unidos	36	83	71%	2.282
	Portugal	11	32	28%	3.000
	Moldova	1	1	1%	1.000
Sub total		48	117		2.410
Pan ready	Estados Unidos	693	1.830	96%	2.642
	Portugal	17	50	3%	3.000
	Israel	11	30	2%	2.600
Sub total		721	1.910		2.650
Total General		28.478	31.938		1.122

Elaborado por la SSPyA en base a datos de Aduana.

Los datos corresponden a exportaciones. no se encuentran relacionados con producción ni capturas.



Raya- exportaciones 2010 -

Producto	t.	FOB M.u\$s	Part. t.	Part. FOB	P. Promedio (u\$s)
Carnes congeladas	5.555	13.325	65%	73%	2.399
Entero	2.885	4.063	34%	22%	1.408
Cartilago	53	802	1%	4%	15.092
H&G	10	28	0%	0%	2.822
Total General	8.503	18.218	100%	100%	2.142

Elaborado por la SSPyA en base a datos de Aduana.
 Los datos corresponden a exportaciones. no se encuentran relacionados con producción ni capturas.

Raya- exportaciones por productos 2010 -

Producto	Sub producto	t.	FOB M.u\$s	P. Promedio (u\$s)	% FOB
Carnes congeladas	Aleta	5.367	12.414	2.313	93%
	Filet	117	642	5.509	5%
	Cachete	42	193	4.566	1%
	No identificado	29	76	2.655	1%
Sub total		5.555	13.325	2.399	
Cartilago		53	802	15.092	100%
Sub total		53	802	15.092	
Entero	Congelado	2.885	4.063	1.408	100%
Sub total		2.885	4.063	1.408	
H&G	Congelado	10	28	2.822	100%
Sub total		10	28	2.822	
Total General		8.503	18.218	2.142	

Elaborado por la SSPyA en base a datos de Aduana.
 Los datos corresponden a exportaciones. no se encuentran relacionados con producción ni capturas.



Raya- destino de las exportaciones 2010 -

Destino	t.	FOB M.u\$s	% FOB	P. Promedio (u\$s)
Corea Republicana	5.929	11.423	63%	1.926
Francia	1.450	4.129	23%	2.847
Japón	53	802	4%	15.124
Bélgica	192	718	4%	3.748
China	478	382	2%	799
España	184	326	2%	1.770
Corea Democratica	130	305	2%	2.350
Holanda	27	70	0%	2.580
Dinamarca	9	23	0%	2.504
Lituania	37	17	0%	456
Bulgaria	5	9	0%	1.900
Italia	2	5	0%	2.155
Otros	6	10	0%	1.667
Total General	8.503	18.218	100%	2.142

Elaborado por la SSPyA en base a datos de Aduana.

Los datos corresponden a exportaciones. no se encuentran relacionados con producción ni capturas.

Raya- destino de las exportaciones por producto 2010 -

Producto	Destino	t.	FOB M.u\$s	% FOB	P. Promedio (u\$s)
Carnes congeladas	Corea Republicana	3.563	7.838	59%	2.200
	Francia	1.450	4.129	31%	2.847
	Bélgica	185	700	5%	3.789
	España	184	325	2%	1.770
	Corea Democrática	75	187	1%	2.486
	Holanda	27	70	1%	2.580
	Dinamarca	9	23	0%	2.504
	Lituania	37	17	0%	456
	China	11	12	0%	1.120
	Bulgaria	5	9	0%	1.900
	Italia	2	5	0%	2.155
	Otros	6	10	0%	1.667
Sub total		5.555	13.325		2.399
Cartilago	Japón	53	802	100%	15.124
Sub total		53	802		15.092
Entero	Corea Republicana	2.363	3.575	88%	1.513
	China	467	370	9%	791
	Corea Democrática	55	118	3%	2.160
Sub total		2.885	4.063		1.408
H&G	Bélgica	7	18	65%	2.650
	Corea Republicana	3	10	35%	3.200
Sub total		10	28		2.822
Total General		8.503	18.218		2.142

Elaborado por la SSPyA en base a datos de Aduana.

Los datos corresponden a exportaciones. no se encuentran relacionados con producción ni capturas.



Anchoita- exportaciones 2010 -

Producto	t.	FOB M.u\$s	Part. t.	Part. FOB	P. Promedio (u\$s)
H&G salado sin secar o en salmuera	15.227	25.664	90%	82%	1.685
Preparaciones y conservas	717	4.497	4%	14%	6.274
Entero	957	969	6%	3%	1.012
Total General	16.901	31.130	100%	100%	1.842

Elaborado por la SSPyA en base a datos de Aduana.

Los datos corresponden a exportaciones. no se encuentran relacionados con producción ni capturas.

Anchoita- exportaciones por productos 2010 -

Producto	Sub producto	t.	FOB M.u\$s	P. Promedio (u\$s)	% FOB
Entero	Congelado	957	969	1.012	100%
Sub total		957	969	1.012	
H&G salado sin secar o en salmuera		15.227	25.664	1.685	100%
Sub total		15.227	25.664	1.685	
Preparaciones y conservas	Filetes en aceite	264	2.468	9.362	55%
	Preparaciones	453	2.030	4.478	45%
Sub total		717	4.497	6.274	
Total General		16.901	31.130	1.842	

Elaborado por la SSPyA en base a datos de Aduana.

Los datos corresponden a exportaciones. no se encuentran relacionados con producción ni capturas.

Anchoita- destino de las exportaciones 2010 -

Destino	t.	FOB M.u\$s	% FOB	P. Promedio (u\$s)
España	6.459	13.197	42%	2.043
Marruecos	4.583	6.203	20%	1.353
Perú	2.763	4.992	16%	1.807
Italia	1.155	2.027	7%	1.755
Estados Unidos	826	1.948	6%	2.358
Brasil	123	1.037	3%	8.440
China	487	785	3%	1.611
Francia	352	582	2%	1.651
Otros	152	359	1%	2.362
Total General	16.901	31.130	100%	1.842

Elaborado por la SSPyA en base a datos de Aduana.

Los datos corresponden a exportaciones. no se encuentran relacionados con producción ni capturas.



Anchoita- destino de las exportaciones por producto 2010 -

Producto	Destino	t.	FOB M.u\$s	% FOB	P. Promedio (u\$s)
Entero	España	894	892	92%	998
	Italia	51	63	7%	1.250
	Uruguay	13	14	1%	1.088
Sub total		957	969		1.012
H&G salado sin secar o en salmuera	España	5.087	10.150	40%	1.995
	Marruecos	4.583	6.203	24%	1.353
	Perú	2.763	4.992	19%	1.807
	Italia	1.105	1.964	8%	1.778
	Estados Unidos	727	832	3%	1.145
	China	487	785	3%	1.611
	Francia	352	582	2%	1.651
	Albania	24	42	0%	1.774
	Túnez	32	35	0%	1.100
	Uruguay	19	34	0%	1.794
	Otros	48	44	0%	917
Sub total		15.227	25.664		1.685
Preparaciones y conservas	España	478	2.156	48%	4.505
	Estados Unidos	99	1.116	25%	11.246
	Brasil	122	1.033	23%	8.453
	Colombia	5	62	1%	13.516
	Uruguay	5	51	1%	10.025
	Paraguay	3	34	1%	11.776
Preparaciones y conservas	Ecuador	3	30	1%	11.667
	Chile	2	16	0%	8.620
Sub total		717	4.497		6.274
Total General		16.901	31.130		1.842

Elaborado por la SSPyA en base a datos de Aduana.

Los datos corresponden a exportaciones. no se encuentran relacionados con producción ni capturas.



Pescadilla- exportaciones 2010 -

Producto	t.	FOB M.u\$s	Part. t.	Part. FOB	P. Promedio (u\$s)
Filetes congelados	3.127	7.938	27%	52%	2.538
Entero	8.392	7.228	72%	47%	861
H&G	95	118	1%	1%	1.237
Carnes congeladas	29	72	0%	0%	2.524
Filetes frescos	10	37	0%	0%	3.803
Total General	11.653	15.392	100%	100%	1.321

Elaborado por la SSPyA en base a datos de Aduana.

Los datos corresponden a exportaciones. no se encuentran relacionados con producción ni capturas

Pescadilla- exportaciones por productos 2010 -

Producto	Sub producto	t.	FOB M.u\$s	P. Promedio (u\$s)	% FOB
Carnes congeladas	Trozos o rodajas	29	72	2.524	100%
Sub total		29	72	2.524	
Entero	Congelado	8.392	7.228	861	100%
Sub total		8.392	7.228	861	
Filetes congelados	Con piel y pocas espinas	1.768	4.242	2.399	53%
	Sin piel y pocas espinas	1.256	3.328	2.650	42%
	Sin piel y pocas espinas desgrasado	66	248	3.769	3%
	Sin piel y sin espinas	37	120	3.218	2%
Sub total		3.127	7.938	2.538	
Filetes frescos	Sin piel y pocas espinas	10	37	3.803	100%
Sub total		10	37	3.803	
H&G	Congelado	95	118	1.237	100%
Sub total		95	118	1.237	
Total General		11.653	15.392	1.321	

Elaborado por la SSPyA en base a datos de Aduana.

Los datos corresponden a exportaciones. no se encuentran relacionados con producción ni capturas

PESCADILLA



Pescadilla- destino de las exportaciones 2010 -

Destino	t.	FOB M.u\$s	% FOB	P. Promedio (u\$s)
Estados Unidos	1.746	4.114	27%	2.357
Brasil	1.277	3.247	21%	2.542
Camerún	3.014	2.440	16%	810
China	2.698	2.337	15%	866
Nigeria	1.781	1.504	10%	844
Italia	400	799	5%	1.998
Francia	118	273	2%	2.321
Costa de Marfil	299	269	2%	899
Irán	55	114	1%	2.059
Otros	266	297	2%	1.117
Total General	11.653	15.392	100%	1.321

Elaborado por la SSPyA en base a datos de Aduana.

Los datos corresponden a exportaciones. no se encuentran relacionados con producción ni capturas.

Pescadilla- destino de las exportaciones por producto 2010 -

Producto	Destino	t.	FOB M.u\$s	% FOB	P. Promedio (u\$s)
Carnes congeladas	Brasil	29	72	100%	2.524
Sub total		29	72		2.524
Entero	Camerún	3.014	2.440	34%	810
	China	2.698	2.337	32%	866
	Nigeria	1.781	1.504	21%	844
	Costa de Marfil	299	269	4%	899
	Italia	245	260	4%	1.063
	Francia	70	112	2%	1.600
	Guinea Ecuatorial	72	64	1%	889
	Irán	28	63	1%	2.275
	Holanda	18	30	0%	1.692
	Congo	31	28	0%	875
	Vietnam	31	23	0%	750
	Brasil	20	21	0%	1.038
Entero	Togo	18	17	0%	917
	Reino Unido	9	16	0%	1.700
	Otros	58	45	1%	776
Sub total		8.392	7.228		861
Filetes congelados	Estados Unidos	1.714	4.069	51%	2.374
	Brasil	1.197	3.135	39%	2.619
	Italia	147	510	6%	3.464
	Francia	46	153	2%	3.356
	Uruguay	10	33	0%	3.275
	Holanda	4	14	0%	3.206
	Argelia	6	13	0%	2.150
	Suecia	2	7	0%	3.650
	Chile	1	4	0%	4.425

PESCADILLA



Sub total		3.127	7.938		2.538
Filetes frescos	Italia	7	28	77%	3.802
	Francia	2	8	21%	3.800
	Otros	1	1	4%	2.980
Sub total		10	37		3.803
H&G	Irán	27	50	43%	1.840
	Estados Unidos	31	43	36%	1.400
	Brasil	32	19	16%	600
	Corea Republicana	5	5	5%	1.000
Sub total		95	118		1.237
Total General		11.653	15.392		1.321

Elaborado por la SSPyA en base a datos de Aduana.

Los datos corresponden a exportaciones. no se encuentran relacionados con producción ni capturas.

POLACA



Polaca- exportaciones 2010 -

Producto	t.	FOB M.u\$s	Part. t.	Part. FOB	P. Promedio (u\$s)
Carnes congeladas	2.599	9.966	80%	91%	3.835
H&G	608	887	19%	8%	1.458
Filetes congelados	29	76	1%	1%	2.627
Total General	3.236	10.929	100%	100%	3.378

Elaborado por la SSPyA en base a datos de Aduana.

Los datos corresponden a exportaciones. no se encuentran relacionados con producción ni capturas.

Polaca- exportaciones por productos 2010 -

Producto	Sub producto	t.	FOB M.u\$s	P. Promedio (u\$s)	% FOB
Carnes congeladas	Surimi	2.599	9.966	3.835	100%
Sub total		2.599	9.966	3.835	
Filetes congelados	Sin piel y pocas espinas	29	76	2.627	100%
Sub total		29	76	2.627	
H&G	Congelado	608	887	1.458	100%
Sub total		608	887	1.458	
Total General		3.236	10.929	3.378	

Elaborado por la SSPyA en base a datos de Aduana.

Los datos corresponden a exportaciones. no se encuentran relacionados con producción ni capturas.



Polaca- destino de las exportaciones 2010 -

Destino	t.	FOB M.u\$s	% FOB	P. Promedio (u\$s)
Japón	2.539	9.811	90%	3.864
Brasil	228	458	4%	2.005
Rep. Dominicana	241	362	3%	1.506
Ucrania	135	165	2%	1.224
Otros	93	133	1%	1.430
Total General	3.236	10.929	100%	3.378

Elaborado por la SSPyA en base a datos de Aduana.

Los datos corresponden a exportaciones. no se encuentran relacionados con producción ni capturas.

Polaca- destino de las exportaciones por producto 2010 -

Producto	Destino	t.	FOB M.u\$s	% FOB	P. Promedio (u\$s)
Carnes congeladas	Japón	2.539	9.811	98%	3.864
	Brasil	40	104	1%	2.583
	Francia	19	50	1%	2.646
	Rep. Dominicana	0	0	0%	1.800
Sub total		2.599	9.966		3.835
Filetes congelados	Brasil	29	76	100%	2.627
Sub total		29	76		2.627
H&G	Rep. Dominicana	240	362	41%	1.506
	Brasil	159	277	31%	1.744
	Ucrania	135	165	19%	1.224
	Moldova	25	36	4%	1.455
	Lituania	33	31	3%	930
	España	11	9	1%	814
	Colombia	3	5	1%	1.450
	Otros	2	2	0%	1.221
Sub total		608	887		1.458
Total General		3.236	10.929		3.378

Elaborado por la SSPyA en base a datos de Aduana.

Los datos corresponden a exportaciones. no se encuentran relacionados con producción ni capturas.



Lenguado- exportaciones 2010 -

Producto	t.	FOB M.u\$s	Part. t.	Part. FOB	P. Promedio (u\$s)
Filetes congelados	2.329	11.268	92%	89%	4.838
Filetes frescos	156	1.275	6%	10%	8.193
Entero	35	59	1%	0%	1.663
H&G	3	13	0%	0%	4.409
Preparaciones y conservas	1	4	0%	0%	2.500
Total General	2.524	12.619	100%	100%	4.999

Elaborado por la SSPyA en base a datos de Aduana.

Los datos corresponden a exportaciones. no se encuentran relacionados con producción ni capturas.

Lenguado- exportaciones por productos 2010 -

Producto	Sub producto	t.	FOB M.u\$s	P. Promedio (u\$s)	% FOB
Entero	Fresco	7	37	4.986	63%
	Congelado	28	22	773	37%
Sub total		35	59	1.663	
Filetes congelados	Con piel y pocas espinas	1.935	9.202	4.756	82%
	Sin piel y pocas espinas	219	1.095	5.002	10%
	Sin piel y sin espinas	175	972	5.541	9%
Sub total		2.329	11.268	4.838	
Filetes frescos	Sin piel y pocas espinas	156	1.275	8.193	100%
Sub total		156	1.275	8.193	
H&G	Congelado	3	13	4.409	100%
Sub total		3	13	4.409	
Preparaciones y conservas		1	4	2.500	100%
Sub total		1	4	2.500	
Total General		2.524	12.619	4.999	

Elaborado por la SSPyA en base a datos de Aduana.

Los datos corresponden a exportaciones. no se encuentran relacionados con producción ni capturas.

Lenguado- destino de las exportaciones 2010 -

Destino	t.	FOB M.u\$s	% FOB	P. Promedio (u\$s)
Estados Unidos	1.773	8.257	65%	4.658
Italia	456	2.796	22%	6.129
Brasil	218	1.203	10%	5.504
Francia	23	188	1%	8.109
Uruguay	9	74	1%	8.608
Otros	45	102	1%	2.267
Total General	2.524	12.619	100%	4.999

Elaborado por la SSPyA en base a datos de Aduana.

Los datos corresponden a exportaciones. no se encuentran relacionados con producción ni capturas.

LENGUADO



Lenguado- destino de las exportaciones por producto 2010 -

Producto	Destino	t.	FOB M.u\$s	% FOB	P. Promedio (u\$s)
Entero	Brasil	4	21	36%	4.837
	Estados Unidos	3	16	27%	5.200
	Argelia	18	12	21%	700
	China	9	7	12%	792
	Otros	1	2	4%	2.490
Sub total		35	59		1.663
Filetes congelados	Estados Unidos	1.764	8.203	73%	4.651
	Italia	331	1.783	16%	5.382
	Brasil	208	1.128	10%	5.427
	Uruguay	9	74	1%	8.608
	España	8	35	0%	4.230
	Paraguay	6	28	0%	4.661
	Suecia	2	11	0%	5.500
	Guinea Ecuatorial	1	6	0%	6.000
Sub total		2.329	11.268		4.838
Filetes frescos	Italia	123	1.009	79%	8.178
	Francia	23	188	15%	8.109
	Brasil	6	53	4%	8.588
	Otros	3	25	2%	8.627
Sub total		156	1.275		8.193
H&G	Estados Unidos	3	13	100%	4.409
Sub total		3	13		4.409
Preparaciones y conservas	Italia	1	4	100%	2.500
Sub total		1	4		2.500
Total General		2.524	12.619		4.999

Elaborado por la SSPyA en base a datos de Aduana.

Los datos corresponden a exportaciones. no se encuentran relacionados con producción ni capturas.

MERLUZA NEGRA



Merluza negra - exportaciones 2010 -

Producto	t.	FOB M.u\$s	Part. t.	Part. FOB	P. Promedio (u\$s)
H&G	1.312	18.897	83%	87%	14.403
Carnes congeladas	103	607	7%	3%	5.893
No identificado	159	2.202	10%	10%	13.849
Total General	1.574	21.706	100%	100%	13.790

Elaborado por la SSPyA en base a datos de Aduana.

Los datos corresponden a exportaciones. no se encuentran relacionados con producción ni capturas.

Merluza negra- exportaciones por productos 2010 -

Producto	Sub producto	t.	FOB M.u\$s	P. Promedio (u\$s)	% FOB
Carnes congeladas	Cachete	2	4	2.400	1%
	Trozos o rodajas	44	334	7.591	55%
	Garganta	57	269	4.719	44%
Sub total		103	607	5.893	
H&G	Congelado	1.312	18.897	14.403	100%
Sub total		1.312	18.897	14.403	
No identificado	Congelado	159	2.202	13.849	100%
Sub total		159	2.202	13.849	
Total General		1.574	21.706	13.790	

Elaborado por la SSPyA en base a datos de Aduana.

Los datos corresponden a exportaciones. no se encuentran relacionados con producción ni capturas.

Merluza negra- destino de las exportaciones 2010 -

Destino	t.	FOB M.u\$s	% FOB	P. Promedio (u\$s)
Estados Unidos	582	8.839	41%	15.190
China RAE de Hong Kong	196	3.074	14%	15.696
Japón	219	2.594	12%	11.854
China	180	2.464	11%	13.706
Chile	89	1.214	6%	13.695
Rusia	70	1.130	5%	16.130
Singapur	72	837	4%	11.618
Canadá	44	541	2%	12.218
Dinamarca	24	403	2%	17.000
Vietnam	20	250	1%	12.500
Corea Republicana	48	206	1%	4.306
Otros	31	152	1%	4.903
Total General	1.574	21.706	100%	13.790

Elaborado por la SSPyA en base a datos de Aduana.

Los datos corresponden a exportaciones. no se encuentran relacionados con producción ni capturas.

MERLUZA NEGRA



Merluza negra- destino de las exportaciones por producto 2010 -

Producto	Destino	t.	FOB M.u\$s	% FOB	P. Promedio (u\$s)
Carnes congeladas	Japón	45	333	55%	7.468
	Corea Republicana	48	206	34%	4.306
	China	11	67	11%	6.200
	Estados Unidos	0	1	0%	5.664
Sub total		103	607		5.893
H&G	Estados Unidos	580	8.828	47%	15.210
	China RAE de Hong Kong	167	2.555	14%	15.325
	Japón	124	1.940	10%	15.690
	China	114	1.444	8%	12.675
	Chile	89	1.214	6%	13.695
	Singapur	72	837	4%	11.618
	Rusia	47	733	4%	15.582
	Canada	44	541	3%	12.218
	Dinamarca	24	403	2%	17.000
	Otros	52	402	2%	7.731
Sub total		1.312	18.897		14.403
No identificado	China	55	953	43%	17.318
	China RAE de Hong Kong	29	519	24%	17.820
	Rusia	23	397	18%	17.251
	Otros	52	332	15%	6.385
Sub total		159	2.202		13.849
Total General		1.574	21.706		13.790

Elaborado por la SSPyA en base a datos de Aduana.

Los datos corresponden a exportaciones. no se encuentran relacionados con producción ni capturas.

PEZ PALO



Pez palo - exportaciones 2010 -

Producto	t.	FOB M.u\$s	Part. t.	Part. FOB	P. Promedio (u\$s)
Filetes congelados	3.040	8.035	92%	91%	2.644
Carnes congeladas	250	807	8%	9%	3.235
H&G	15	23	0%	0%	1.575
Entero	2	2	0%	0%	800
Total General	3.306	8.867	100%	100%	2.682

Elaborado por la SSPyA en base a datos de Aduana.

Los datos corresponden a exportaciones. no se encuentran relacionados con producción ni capturas.



Pez palo- exportaciones por productos 2010 -

Producto	Sub producto	t.	FOB M.u\$s	P. Promedio (u\$s)	% FOB
Carnes congeladas	Trozos o rodajas	209	758	3.633	94%
	Minced	40	45	1.136	6%
	Cola	1	4	3.600	0%
Sub total		250	807	3.235	
Entero	Congelado	2	2	800	100%
Sub total		2	2	800	
Filetes congelados	Sin piel y pocas espinas	2.568	6.395	2.491	80%
	Sin piel y sin espinas	472	1.640	3.476	20%
Sub total		3.040	8.035	2.644	
H&G	Congelado	15	23	1.575	100%
Sub total		15	23	1.575	
Total General		3.306	8.867	2.682	

Elaborado por la SSPyA en base a datos de Aduana.

Los datos corresponden a exportaciones. no se encuentran relacionados con producción ni capturas.

Pez palo- destino de las exportaciones 2010 -

Destino	t.	FOB M.u\$s	% FOB	P. Promedio (u\$s)
Brasil	1.896	4.705	53%	2.481
Australia	459	1.580	18%	3.443
Malasia	457	1.437	16%	3.146
China	343	846	10%	2.464
Ucrania	54	109	1%	2.010
Rusia	36	83	1%	2.341
Nueva Zelandia	40	45	1%	1.136
Otros	21	62	1%	2.952
Total General	3.306	8.867	100%	2.682

Elaborado por la SSPyA en base a datos de Aduana.

Los datos corresponden a exportaciones. no se encuentran relacionados con producción ni capturas.

PEZ PALO



Pez palo- destino de las exportaciones por producto 2010 -

Producto	Destino	t.	FOB M.u\$s	% FOB	P. Promedio (u\$s)
Carnes congeladas	Malasia	208	757	94%	3.633
	Nueva Zelanda	40	45	6%	1.136
	Australia	1	5	1%	3.600
Sub total		250	807		3.235
Entero	China	2	2	100%	800
Sub total		2	2		800
Filetes congelados	Brasil	1.896	4.705	59%	2.481
	Australia	457	1.575	20%	3.442
	China	327	821	10%	2.515
	Malasia	248	680	8%	2.737
	Ucrania	54	109	1%	2.010
	Rusia	36	83	1%	2.341
	Uruguay	5	17	0%	3.246
	Holanda	5	16	0%	3.290
	Bielorusia	5	11	0%	2.350
	Otros	7	18	0%	2.571
Sub total		3.040	8.035		2.644
H&G	China	15	23	100%	1.575
Sub total		15	23		1.575
Total General		3.306	8.867		2.682

Elaborado por la SSPyA en base a datos de Aduana.

Los datos corresponden a exportaciones. no se encuentran relacionados con producción ni capturas.

MERLUZA AUSTRAL



Merluza austral- exportaciones 2010 -

Producto	t.	FOB M.u\$s	Part. t.	Part. FOB	P. Promedio (u\$s)
H&G	1.360	4.463	97%	97%	3.283
Carnes congeladas	44	117	3%	3%	2.633
Total General		1.404	4.581	100%	3.262

Elaborado por la SSPyA en base a datos de Aduana.

Los datos corresponden a exportaciones. no se encuentran relacionados con producción ni capturas.

MERLUZA AUSTRAL



Merluza austral- exportaciones por productos 2010 -

Producto	Sub producto	t.	FOB M.u\$s	P. Promedio (u\$s)	% FOB
Carnes congeladas	Alas	34	87	2.553	74%
	Cococho	0	16	34.624	14%
	Cachete	1	5	7.483	4%
	Pecho	4	4	984	3%
	Trozos o rodajas	3	3	836	2%
	Collar	1	1	1.565	1%
	Cabeza	1	1	1.000	1%
	Lomo	1	0	400	0%
Sub total		44	117	2.633	
H&G	Congelado	1.360	4.463	3.283	100%
Sub total		1.360	4.463	3.283	
Total General		1.404	4.581	3.262	

Elaborado por la SSPyA en base a datos de Aduana.

Los datos corresponden a exportaciones. no se encuentran relacionados con producción ni capturas.

Merluza austral- destino de las exportaciones 2010 -

Destino	t.	FOB M.u\$s	% FOB	P. Promedio (u\$s)
España	1.331	4.423	97%	3.323
Portugal	21	65	1%	3.110
Japón	13	32	1%	2.510
Rusia	9	18	0%	2.033
Lituania	14	17	0%	1.178
Ucrania	6	9	0%	1.474
China	5	9	0%	1.759
Bulgaria	3	5	0%	1.430
Otros	1	3	0%	2.174
Total General	1.404	4.581	100%	3.262

Elaborado por la SSPyA en base a datos de Aduana.

Los datos corresponden a exportaciones. no se encuentran relacionados con producción ni capturas.

MERLUZA AUSTRAL



Merluza austral- destino de las exportaciones por producto 2010 -

Producto	Destino	t.	FOB M.u\$s	% FOB	P. Promedio (u\$s)
Carnes congeladas	España	44	117	100%	2.642
	Lituania	0	0	0%	1.217
	Italia	0	0	0%	2.451
Sub total		44	117		2.633
H&G	España	1.287	4.307	96%	3.346
	Portugal	21	65	1%	3.110
	Japón	13	32	1%	2.510
	Rusia	9	18	0%	2.033
	Lituania	14	17	0%	1.177
	Ucrania	6	9	0%	1.474
	China	5	9	0%	1.759
	Bulgaria	3	5	0%	1.430
	Rep. Dominicana	1	2	0%	1.748
Sub total		1.360	4.463		3.283
Total General		1.404	4.581		3.262

Elaborado por la SSPyA en base a datos de Aduana.

Los datos corresponden a exportaciones. no se encuentran relacionados con producción ni capturas.

BESUGO



Besugo- exportaciones 2010 -

Producto	t.	FOB M.u\$s	Part. t.	Part. FOB	P. Promedio (u\$s)
Entero	5.661	10.071	99%	98%	1.779
H&G	21	91	0%	1%	4.293
No identificado	19	69	0%	1%	3.712
Filetes congelados	7	37	0%	0%	5.212
Filetes frescos	3	27	0%	0%	7.880
Total General	5.711	10.296	100%	100%	1.803

Elaborado por la SSPyA en base a datos de Aduana.

Los datos corresponden a exportaciones. no se encuentran relacionados con producción ni capturas.



Besugo- exportaciones por productos 2010 -

Producto	Sub producto	t.	FOB M.u\$s	P. Promedio (u\$s)	% FOB
Entero	Congelado	4.974	7.573	1.523	75%
	Fresco	687	2.498	3.634	25%
Sub total		5.661	10.071	1.779	
Filetes congelados	Sin piel y sin espinas	5	24	4.950	64%
	Con piel y pocas espinas	2	13	5.761	36%
Sub total		7	37	5.212	
Filetes frescos	Sin piel y pocas espinas	3	27	7.880	100%
Sub total		3	27	7.880	
H&G	Congelado	21	91	4.293	100%
Sub total		21	91	4.293	
No identificado	Fresco	19	69	3.712	100%
Sub total		19	69	3.712	
Total General		5.711	10.296	1.803	

Elaborado por la SSPyA en base a datos de Aduana.

Los datos corresponden a exportaciones. no se encuentran relacionados con producción ni capturas.

Besugo- destino de las exportaciones 2010 -

Destino	t.	FOB M.u\$s	% FOB	P. Promedio (u\$s)
Ghana	1.582	2.144	21%	1.355
Italia	596	1.859	18%	3.118
Francia	448	1.284	12%	2.866
Angola	834	1.193	12%	1.431
Grecia	329	674	7%	2.051
Holanda	275	428	4%	1.554
China	315	421	4%	1.337
Japón	167	323	3%	1.938
Libia	156	319	3%	2.048
Estados Unidos	93	208	2%	2.236
Reino Unido	93	193	2%	2.064
Zaire	157	187	2%	1.186
Guinea Ecuatorial	110	159	2%	1.439
Bélgica	72	147	1%	2.053
Vietnam	99	131	1%	1.313
Corea Republicana	47	100	1%	2.146
España	23	94	1%	4.132
Nigeria	67	90	1%	1.340
Taiwán	65	87	1%	1.349
Congo	64	68	1%	1.078
Alemania	26	64	1%	2.442
Otros	94	124	1%	1.319
Total General	5.711	10.296	100%	1.803

Elaborado por la SSPyA en base a datos de Aduana.

Los datos corresponden a exportaciones. no se encuentran relacionados con producción ni capturas.



Besugo- destino de las exportaciones por producto 2010 -

Producto	Destino	t.	FOB M.u\$s	% FOB	P. Promedio (u\$s)
Entero	Ghana	1.582	2.144	21%	1.355
	Italia	579	1.780	18%	3.073
	Francia	440	1.251	12%	2.846
	Angola	834	1.193	12%	1.431
	Grecia	329	674	7%	2.051
	Holanda	275	428	4%	1.554
	China	315	421	4%	1.337
	Japón	167	323	3%	1.938
	Libia	156	319	3%	2.048
	Reino Unido	93	193	2%	2.064
	Zaire	157	187	2%	1.186
	Guinea Ecuatorial	110	159	2%	1.439
	Bélgica	72	147	1%	2.053
	Vietnam	99	131	1%	1.313
	Estados Unidos	72	114	1%	1.600
	Corea Republicana	47	100	1%	2.144
	España	22	93	1%	4.135
	Nigeria	67	90	1%	1.340
Otros	244	324	3%	1.328	
Sub total		5.661	10.071		1.779
Filetes congelados	Australia	3	16	43%	5.200
	Italia	2	13	35%	5.753
	Francia	2	8	21%	4.500
Sub total		7	37		5.212
Filetes frescos	Italia	2	19	70%	7.892
	Francia	1	5	17%	7.800
	Otros	0	3	13%	7.756
Sub total		3	27		7.880
H&G	Estados Unidos	21	91	100%	4.293
Sub total		21	91		4.293
No identificado	Italia	12	46	67%	3.865
	Francia	6	20	29%	3.387
	Alemania	1	3	4%	3.000
Sub total		19	69		3.712
Total General		5.711	10.296		1.803

Elaborado por la SSPyA en base a datos de Aduana.

Los datos corresponden a exportaciones. no se encuentran relacionados con producción ni capturas.



Mero- exportaciones 2010 -

Producto	t.	FOB M.u\$s	Part. t.	Part. FOB	P. Promedio (u\$s)
Filetes frescos	294	2.268	17%	43%	7.713
Entero	1.184	1.778	69%	34%	1.502
Filetes congelados	214	1.071	12%	20%	5.014
H&G	28	108	2%	2%	3.856
Carnes congeladas	3	17	0%	0%	5.200
Total General	1.723	5.241	100%	100%	3.042

Elaborado por la SSPyA en base a datos de Aduana.

Los datos corresponden a exportaciones. no se encuentran relacionados con producción ni capturas.

Mero- exportaciones por productos 2010 -

Producto	Sub producto	t.	FOB M.u\$s	P. Promedio (u\$s)	% FOB
Carnes congeladas	Trozos o rodajas	3	17	5.200	100%
Sub total		3	17	5.200	
Entero	Congelado	1.142	1.588	1.391	89%
	Fresco	43	190	4.463	11%
Sub total		1.184	1.778	1.502	
Filetes congelados	Sin piel y pocas espinas	206	1.032	5.018	96%
	Sin piel y pocas espinas desgrasado	8	39	4.890	4%
	Con piel y pocas espinas	0	1	5.810	0%
Sub total		214	1.071	5.014	
Filetes frescos	Sin piel y pocas espinas	294	2.268	7.713	100%
Sub total		294	2.268	7.713	
H&G	Congelado	28	108	3.856	100%
Sub total		28	108	3.856	
Total General		1.723	5.241	3.042	

Elaborado por la SSPyA en base a datos de Aduana.

Los datos corresponden a exportaciones. no se encuentran relacionados con producción ni capturas.



Mero- destino de las exportaciones 2010 -

Destino	t.	FOB M.u\$s	% FOB	P. Promedio (u\$s)
Italia	475	2.947	56%	6.209
Angola	657	861	16%	1.311
Francia	79	538	10%	6.795
España	47	184	4%	3.908
Tailandia	94	122	2%	1.300
Guinea Ecuatorial	75	101	2%	1.340
Brasil	47	81	2%	1.704
Nigeria	39	55	1%	1.409
Costa de Marfil	28	52	1%	1.850
Malasia	28	51	1%	1.821
Australia	23	45	1%	1.936
Benín	28	41	1%	1.450
Camerún	28	41	1%	1.450
Líbano	28	41	1%	1.450
China	21	32	1%	1.512
Otros	25	51	1%	2.040
Total General	1.723	5.241	100%	3.042

Elaborado por la SSPyA en base a datos de Aduana.

Los datos corresponden a exportaciones. no se encuentran relacionados con producción ni capturas.

Mero- destino de las exportaciones por producto 2010 -

Producto	Destino	t.	FOB M.u\$s	% FOB	P. Promedio (u\$s)
Carnes congeladas	Italia	3	17	100%	5.200
Sub total		3	17		5.200
Entero	Angola	657	861	48%	1.311
	Italia	49	165	9%	3.388
	Tailandia	94	122	7%	1.300
	Guinea Ecuatorial	75	101	6%	1.340
	Brasil	44	67	4%	1.508
	Francia	16	63	4%	3.976
	Nigeria	39	55	3%	1.409
	Costa de Marfil	28	52	3%	1.850
	Malasia	28	51	3%	1.821
	Australia	23	45	3%	1.936
	Benín	28	41	2%	1.450
	Camerún	28	41	2%	1.450
	Líbano	28	41	2%	1.450
	China	21	32	2%	1.512
	España	3	12	1%	3.814
	Estados Unidos	6	8	0%	1.290
	Ghana	5	7	0%	1.400
	Otros	11	16	1%	1.455

MERO



Mero- destino de las exportaciones por producto 2010 - Continuación

Sub total		1.184	1.778		1.502
Filetes congelados	Italia	197	1.006	94%	5.092
	España	14	58	5%	4.221
	Otros	3	7	1%	2.333
Sub total		214	1.071		5.014
Filetes frescos	Italia	225	1.759	78%	7.818
	Francia	63	474	21%	7.502
	Estados Unidos	2	18	1%	7.986
	Brasil	1	9	0%	7.721
	Otros	2	8	0%	5.660
Sub total		294	2.268		7.713
H&G	España	28	108	100%	3.856
Sub total		28	108		3.856
Total General		1.723	5.241		3.042

Elaborado por la SSPyA en base a datos de Aduana.

Los datos corresponden a exportaciones. no se encuentran relacionados con producción ni capturas.

GATUZO



Gatuzo- exportaciones 2010 -

Producto	t.	FOB M.u\$s	Part. t.	Part. FOB	P. Promedio (u\$s)
Filetes congelados	678	2.011	84%	57%	2.966
Aleta seca	43	1.218	5%	34%	28.078
Carnes congeladas	67	199	8%	6%	2.949
Cartilago	10	74	1%	2%	7.228
Cabeza seca	6	36	1%	1%	5.641
No identificado	2	7	0%	0%	4.377
Entero	2	2	0%	0%	800
Total General	810	3.548	100%	100%	4.382

Elaborado por la SSPyA en base a datos de Aduana.

Los datos corresponden a exportaciones. no se encuentran relacionados con producción ni capturas.



Gatuzo- exportaciones por productos 2010 -

Producto	Sub producto	t.	FOB M.u\$s	P. Promedio (u\$s)	% FOB
Aleta seca		43	1.218	28.078	100%
Sub total		43	1.218	28.078	
Cabeza seca		6	36	5.641	10%
Sub total		6	36	5.641	
Carnes congeladas	Aleta	58	177	3.034	89%
	Tronco	9	22	2.414	11%
Sub total		67	199	2.949	
Cartilago		10	74	7.228	100%
Sub total		10	74	7.228	
Entero	Congelado	2	2	800	100%
Sub total		2	2	800	
Filetes congelados	Sin piel y pocas espinas	678	2.011	2.966	100%
Sub total		678	2.011	2.966	
No identificado	Fresco	2	7	4.377	100%
Sub total		2	7	4.377	
Total General		810	3.548	4.382	

Elaborado por la SSPyA en base a datos de Aduana.

Los datos corresponden a exportaciones. no se encuentran relacionados con producción ni capturas.

Gatuzo- destino de las exportaciones 2010 -

Destino	t.	FOB M.u\$s	% FOB	P. Promedio (u\$s)
Brasil	570	1.608	45%	2.819
China RAE de Hong Kong	45	1.028	29%	23.079
Singapur	33	312	9%	9.422
Francia	80	292	8%	3.650
Uruguay	32	116	3%	3.666
Estados Unidos	12	84	2%	6.814
Italia	11	31	1%	2.743
China	15	28	1%	1.821
Japón	4	23	1%	6.410
Otros	7	26	1%	3.714
Total General	810	3.548	100%	4.382

Elaborado por la SSPyA en base a datos de Aduana.

Los datos corresponden a exportaciones. no se encuentran relacionados con producción ni capturas.



Gatuzo- destino de las exportaciones por producto 2010 -

Producto	Destino	t.	FOB M.u\$s	% FOB	P. Promedio (u\$s)
Aleta seca	China RAE de Hong Kong	35	1.009	83%	28.788
	Singapur	8	209	17%	25.090
Sub total		43	1.218		28.078
Cabeza seca	Japón	4	23	63%	6.410
	Estados Unidos	2	9	26%	4.680
	Singapur	1	4	11%	4.680
Sub total		6	36		5.641
Carnes congeladas	Singapur	24	100	50%	4.148
	Francia	18	38	19%	2.100
	China	13	26	13%	2.000
	Italia	9	22	11%	2.414
	Indonesia	3	13	7%	4.103
Sub total		67	199		2.949
Cartilago	Estados Unidos	10	74	100%	7.228
Sub total		10	74		7.228
Entero	China	2	2	100%	800
Sub total		2	2		800
Filetes congelados	Brasil	570	1.608	80%	2.819
	Francia	62	253	13%	4.105
	Uruguay	32	116	6%	3.666
	China RAE de Hong Kong	9	19	1%	2.000
	Paraguay	4	12	1%	3.000
	Italia	1	3	0%	3.400
Sub total		678	2.011		2.966
No identificado	Italia	1	6	86%	4.500
	Francia	0	1	14%	3.750
Sub total		2	7		4.377
Total General		810	3.548		4.382

Elaborado por la SSPyA en base a datos de Aduana.

Los datos corresponden a exportaciones. no se encuentran relacionados con producción ni capturas.

OTRAS ESPECIES

Otras especies seleccionadas - exportaciones por productos 2010 -

Especie	Producto	t.	FOB M.u\$s	P. Promedio (u\$s)	% FOB
Bacalao criollo	H&G	1.092	1.765	1.616	100%
	Carnes congeladas	2	4	1.776	0%
Sub total		1.094	1.769	1.617	
Brótola	H&G	1.269	2.002	1.577	98%
	Entero	28	31	1.140	2%
	Filetes congelados	3	6	2.287	0%
Sub total		1.300	2.039	1.569	
Caballa	Entero	7.850	8.590	1.094	99%
	Preparaciones y conservas	28	80	2.874	1%
	H&G	33	44	1.323	1%
Sub total		7.911	8.714	1.102	
Castañeta	Filetes congelados	152	371	2.434	69%
	Carnes congeladas	45	98	2.183	18%
	Entero	51	45	873	8%
	H&G	28	25	900	5%
Sub total		276	538	1.949	
Centolla	Carnes congeladas	387	2.393	6.184	99%
	Preparaciones y conservas	1	28	20.500	1%
Sub total		388	2.421	6.235	
Granadero	H&G	2.426	2.496	1.029	98%
	Filetes congelados	28	57	2.000	2%
Sub total		2.454	2.553	1.040	
Nototenia	H&G	1.785	2.237	1.254	69%
	Carnes congeladas	700	988	1.411	30%
	No identificado	14	18	1.260	1%
	Entero	20	10	498	0%
Sub total		2.519	3.253	1.291	
Palometa	Entero	518	409	790	71%
	Filetes congelados	64	154	2.391	27%
	H&G	13	16	1.193	3%
Sub total		595	579	972	
Pampanito	Entero	2.553	3.100	1.214	87%
	H&G	256	451	1.765	13%
Sub total		2.809	3.552	1.264	
Pargo	Entero	1.010	1.011	1.001	57%
	H&G	280	530	1.897	30%
	Filetes congelados	58	148	2.542	8%
	Carnes congeladas	33	69	2.103	4%
Sub total		1.380	1.758	1.274	
Pez ángel	Filetes congelados	1.024	3.060	2.988	93%
	Cola seca	7	164	24.518	5%
	Carnes congeladas	12	38	3.264	1%
	Cabeza seca	5	32	6.055	1%

OTRAS ESPECIES

Otras especies seleccionadas - exportaciones por productos 2010 - Continuación

Sub total		1.048	3.295	3.144	
Pez gallo	Filetes congelados	379	1.262	3.328	63%
	Carnes congeladas	101	436	4.320	22%
	Aleta seca	2	298	129.887	15%
	Filetes frescos	1	4	6.650	0%
	H&G	1	2	1.324	0%
Sub total		484	2.002	4.133	
Rubio	H&G	260	333	1.279	87%
	Filetes congelados	21	48	2.315	13%
	Entero	4	3	800	1%
Sub total		285	384	1.348	
Salmón	H&G	215	644	2.995	51%
	Filetes congelados	72	309	4.282	25%
	Entero	143	297	2.069	24%
	Filetes frescos	1	6	5.761	0%
	Carnes congeladas	1	3	2.900	0%
Sub total		433	1.259	2.910	
Savorín	H&G	1.195	2.043	1.709	92%
	Filetes congelados	67	160	2.379	7%
	Huevas	11	15	1.365	1%
	Entero	4	4	1.000	0%
Sub total		1.277	2.221	1.739	
Tiburón	Cartílago	7	85	11.406	100%
Sub total		7	85	11.406	
Total General		24.262	36.423	1.501	

Elaborado por la SSPyA en base a datos de Aduana.

Los datos corresponden a exportaciones. no se encuentran relacionados con producción ni capturas.

OTRAS ESPECIES

Otras especies seleccionadas - destino de las exportaciones 2010 -

Especie	Destino	t.	FOB M.u\$s	% FOB	P. Promedio (u\$s)
Bacalao criollo	Ucrania	655	1.107	63%	1.690
	Rusia	304	494	28%	1.626
	España	74	94	5%	1.276
	Lituania	42	53	3%	1.261
	Alemania	11	12	1%	1.046
	Polonia	6	6	0%	1.061
	Otros	2	3	0%	1.500
Sub total		1.094	1.769		1.617
Brótola	Ucrania	511	772	38%	1.511
	Rusia	350	612	30%	1.749
	España	268	429	21%	1.599
	Israel	42	65	3%	1.574
	Alemania	53	63	3%	1.185
	Bielorusia	26	34	2%	1.320
	Togo	28	31	2%	1.140
	Holanda	9	11	1%	1.154
	Lituania	7	10	1%	1.482
	Italia	2	6	0%	2.391
	Estados Unidos	2	3	0%	2.000
	Colombia	2	2	0%	1.250
	Portugal	1	1	0%	1.212
Sub total		1.300	2.039		1.569
Caballa	Brasil	5.521	6.499	75%	1.177
	Perú	1.327	1.204	14%	907
	Ghana	559	479	6%	857
	Costa de Marfil	196	167	2%	850
	Paraguay	34	89	1%	2.614
	Macedonia	40	68	1%	1.700
	China	56	56	1%	998
	Bulgaria	56	42	0%	750
	Estados Unidos	33	33	0%	1.019
	Egipto	26	26	0%	997
	Cuba	27	22	0%	800
	Israel	11	9	0%	800
	Rusia	9	7	0%	800
	Ucrania	8	6	0%	720
	España	3	4	0%	1.300
	Lituania	3	2	0%	800
	Moldova	2	1	0%	890
Sub total		7.911	8.714		1.102
Castañeta	Brasil	149	360	67%	2.416
	Corea Republicana	46	100	18%	2.172

OTRAS ESPECIES

Otras especies seleccionadas - destino de las exportaciones 2010 - Continuación

Castañeta	Argelia	28	25	5%	900
	Congo	17	16	3%	950
	Suecia	3	9	2%	3.200
	Camerún	11	9	2%	800
	Italia	7	8	1%	1.100
	Estados Unidos	5	4	1%	840
	Niger	6	4	1%	600
	Otros	4	4	1%	909
Sub total		276	538		1.949
Centolla	Estados Unidos	303	1.901	79%	6.269
	China	58	260	11%	4.500
	España	4	80	3%	18.701
	Indonesia	12	72	3%	6.000
	Italia	4	66	3%	16.157
	Brasil	6	36	1%	6.000
	El Salvador	1	6	0%	6.000
Sub total		388	2.421		6.235
Granadero	China	954	945	37%	990
	Ucrania	618	711	28%	1.151
	Rumania	339	354	14%	1.043
	Alemania	103	120	5%	1.162
	Bulgaria	82	86	3%	1.048
	Rusia	68	67	3%	980
	Polonia	54	48	2%	903
	Lituania	54	47	2%	878
	Brasil	27	43	2%	1.579
	Líbano	28	26	1%	920
	Tailandia	27	25	1%	920
	Portugal	26	24	1%	920
	Moldova	15	19	1%	1.265
	Mauricio Islas	14	13	0%	920
	Japón	15	12	0%	800
	Georgia	18	7	0%	389
	Estonia	9	3	0%	350
	Bielorusia	2	3	0%	1.300
Jordania	1	1	0%	920	
Sub total		2.454	2.553		1.040
Nototenia	Alemania	633	835	26%	1.320
	Ucrania	599	742	23%	1.239
	Rusia	504	653	20%	1.294

OTRAS ESPECIES

Otras especies seleccionadas - destino de las exportaciones 2010 - Continuación

Nototenia	Lituania	217	251	8%	1.159
	Japón	84	184	6%	2.190
	España	109	127	4%	1.157
	Georgia	86	101	3%	1.181
	Moldova	71	97	3%	1.354
	Bielorusia	35	43	1%	1.216
	Nueva Zelanda	25	35	1%	1.400
	Kazajistán	22	34	1%	1.520
	Rumania	27	31	1%	1.150
	Libano	27	27	1%	1.025
	Bosnia Herzegovina	26	27	1%	1.025
	Otros	53	66	2%	1.245
	Sub total		2.519	3.253	
Palometa	China	417	287	50%	688
	Brasil	67	148	26%	2.213
	Rep. Dominicana	47	68	12%	1.437
	Rusia	26	34	6%	1.300
	Colombia	29	24	4%	848
	Italia	7	15	3%	2.046
	Ucrania	2	3	1%	1.500
Sub total		595	579		972
Pampanito	Rusia	1.257	1.864	52%	1.483
	Ucrania	655	793	22%	1.210
	Taiwán	626	682	19%	1.090
	Alemania	90	65	2%	723
	China	84	61	2%	722
	Bielorusia	25	19	1%	750
	Georgia	21	15	0%	700
	España	13	12	0%	979
	Colombia	8	11	0%	1.387
	Rep. Dominicana	7	9	0%	1.314
	Lituania	6	9	0%	1.428
	Costa de Marfil	11	7	0%	685
	Holanda	6	4	0%	700
Sub total		2.809	3.552		1.264
Pargo	Estados Unidos	303	575	33%	1.896
	Nigeria	302	245	14%	813
	Brasil	91	186	11%	2.041
	Francia	106	185	11%	1.739
	Costa de Marfil	89	103	6%	1.155

OTRAS ESPECIES

Otras especies seleccionadas - destino de las exportaciones 2010 - Continuación

Pargo	Ghana	95	93	5%	984
	Angola	84	68	4%	809
	Congo	76	58	3%	765
	China	69	52	3%	753
	Holanda	23	46	3%	2.011
	Reino Unido	27	46	3%	1.689
	Togo	24	27	2%	1.102
	Camerún	36	23	1%	644
	Zaire	28	21	1%	750
	Guinea Ecuatorial	11	13	1%	1.201
	Argelia	2	5	0%	2.150
	Niger	6	5	0%	700
	Italia	3	4	0%	1.414
	Vietnam	4	3	0%	730
	Túnez	1	1	0%	900
Sub total		1.380	1.758		1.274
Pez ángel	Brasil	1.021	3.048	93%	2.986
	China RAE de Hong Kong	7	129	4%	19.575
	Singapur	6	54	2%	9.328
	Japón	5	32	1%	6.055
	Bulgaria	5	15	0%	2.950
	Indonesia	2	11	0%	6.280
	China	2	5	0%	2.250
	Uruguay	0	1	0%	2.900
	Perú	0	0	0%	4.500
Sub total		1.048	3.295		3.144
Pez gallo	Brasil	269	870	43%	3.237
	China RAE de Hong Kong	57	479	24%	8.457
	Australia	64	256	13%	4.031
	Singapur	33	213	11%	6.357
	España	47	135	7%	2.889
	Malasia	10	31	2%	3.000
	Indonesia	1	7	0%	7.802
	Italia	1	4	0%	6.650
	Otros	3	6	0%	2.000
Sub total		484	2.002		4.133
Rubio	Rep. Dominicana	71	103	27%	1.447
	China	39	53	14%	1.349
	Ucrania	40	47	12%	1.156
	Rusia	32	41	11%	1.264
	Colombia	27	34	9%	1.272
	Lituania	17	24	6%	1.440
	Italia	9	24	6%	2.593

OTRAS ESPECIES

Otras especies seleccionadas - destino de las exportaciones 2010 - Continuación

Rubio	Brasil	8	21	5%	2.600
	España	22	19	5%	841
	Moldova	7	10	3%	1.462
	Alemania	9	5	1%	532
	Kazajistán	3	4	1%	1.350
	Bulgaria	1	1	0%	1.430
Sub total		285	384		1.348
Salmón	Brasil	415	1.194	95%	2.876
	Estados Unidos	5	28	2%	5.410
	Italia	7	18	1%	2.428
	Malta	4	15	1%	4.243
	Otros	1	3	0%	3.000
Sub total		433	1.259		2.910
Savorín	Japón	257	626	28%	2.435
	Rusia	210	415	19%	1.973
	Ucrania	159	215	10%	1.352
	Brasil	114	212	10%	1.863
	Polonia	149	193	9%	1.293
	Lituania	90	126	6%	1.405
	Macedonia	73	115	5%	1.575
	Colombia	68	93	4%	1.373
	Alemania	60	73	3%	1.212
	Rep. Dominicana	35	56	3%	1.601
	Bulgaria	32	51	2%	1.622
	China	10	16	1%	1.659
	Moldova	10	15	1%	1.533
	Estonia	9	13	1%	1.400
	España	4	4	0%	1.087
Sub total		1.277	2.221		1.739
Tiburón	Dinamarca	3	45	53%	15.000
	Bélgica	4	31	37%	7.870
	Chile	0	5	6%	19.150
	Uruguay	0	4	5%	17.333
Sub total		7	85		11.406
Total General		24.262	36.423		1.501

Elaborado por la SSPyA en base a datos de Aduana.

Los datos corresponden a exportaciones. no se encuentran relacionados con producción ni capturas.



ESPECIES DE RÍO 2010

Sábalo
Otras especies



Sábalo- exportaciones 2010 -

Producto	t.	FOB M. u\$s	Part. t.	Part. FOB	P. Promedio (u\$s)
Entero	13.970	13.472	100%	99%	964
Filetes congelados	29	100	0%	1%	3.454
Total General	13.999	13.572	100%	100%	969

Elaborado por la SSPyA en base a datos de Aduana.

Los datos corresponden a exportaciones. no se encuentran relacionados con producción ni capturas.

Sábalo - exportaciones por productos 2010 -

Producto	Sub producto	t.	FOB M. u\$s	P. Promedio (u\$s)	% FOB
Entero	Congelado	13.970	13.472	964	100%
Sub total		13.970	13.472	964	
Filetes congelados	Sin piel y pocas espinas	24	88	3.737	88%
	Sin piel y sin espinas	6	12	2.245	12%
Sub total		29	100	3.454	
Total General		13.999	13.572	969	

Elaborado por la SSPyA en base a datos de Aduana.

Los datos corresponden a exportaciones. no se encuentran relacionados con producción ni capturas.

Sábalo- destino de las exportaciones 2010 -

Destino	t.	FOB M. u\$s	% FOB	P. Promedio (u\$s)
Colombia	7.789	7.523	55%	966
Bolivia	2.719	2.449	18%	901
Brasil	1.650	1.848	14%	1.120
Nigeria	1.086	1.070	8%	985
Zaire	334	334	2%	1.000
Camerún	271	216	2%	800
Congo	127	108	1%	850
Irán	23	23	0%	1.000
Total General	13.999	13.572	100%	969

Elaborado por la SSPyA en base a datos de Aduana.

Los datos corresponden a exportaciones. no se encuentran relacionados con producción ni capturas.

SÁBALO



Sábalo- destino de las exportaciones por producto 2010 -

Producto	Destino	t.	FOB M.u\$s	% FOB	P. Promedio (u\$s)
Entero	Colombia	7.789	7.523	56%	966
	Bolivia	2.719	2.449	18%	901
	Brasil	1.621	1.748	13%	1.079
	Nigeria	1.086	1.070	8%	985
	Zaire	334	334	2%	1.000
	Camerún	271	216	2%	800
	Congo	127	108	1%	850
	Irán	23	23	0%	1.000
Sub total		13.970	13.472		964
Filetes congelados	Brasil	29	100	100%	3.454
Sub total		29	100		3.454
Total General		13.999	13.572		969

Elaborado por la SSPyA en base a datos de Aduana.

Los datos corresponden a exportaciones. no se encuentran relacionados con producción ni capturas.

OTRAS ESPECIES

Otras especies de río - exportaciones por productos 2010 -

Especie	Producto	t.	FOB M.u\$s	P. Promedio (u\$s)	% FOB
Bagre	Entero	82	80	978	100%
Sub total		82	80	976	
Boga	Filetes congelados	1	3	3.100	100%
Sub total		1	3	3.100	
Carpa	Filetes congelados	290	286	985	47%
	Entero	296	225	759	37%
	Huevas	37	94	2.560	15%
	H&G	9	9	1.000	2%
Sub total		633	615	971	
Dorado	Entero	2	4	1.800	100%
Sub total		2	4	1.800	
Patí	Entero	245	294	1.199	80%
	H&G	70	75	1.071	20%
Sub total		315	368	1.171	
Tararira	Entero	308	679	2.206	100%
Sub total		308	679	2.206	
Total General		1.341	1.750	1.305	

Elaborado por la SSPyA en base a datos de Aduana.

Los datos corresponden a exportaciones. no se encuentran relacionados con producción ni capturas.

OTRAS ESPECIES

Otras especies de río - destino de las exportaciones 2010 -

Especie	Destino	t.	FOB M.u\$s	% FOB	P. Promedio (u\$s)
Bagre	Colombia	48	50	62%	1.033
	Brasil	33	30	37%	898
	Bolivia	1	1	1%	800
Sub total		82	80		976
Boga	Brasil	1	3	100%	3.100
Sub total		1	3		3.100
Carpa	Israel	223	178	29%	800
	Camerún	191	147	24%	769
	Rumania	66	128	21%	1.926
	Brasil	89	71	12%	799
	Rep. Checa	15	35	6%	2.393
	Jordania	26	35	6%	1.344
	Polonia	9	9	2%	1.000
	Colombia	5	6	1%	1.066
	Nigeria	6	3	0%	500
	Hungría	1	2	0%	1.605
	Bolivia	1	1	0%	800
Sub total		633	615		971
Dorado	Brasil	2	4	100%	1.800
Sub total		2	4		1.800
Patí	Brasil	246	298	81%	1.208
	Colombia	68	71	19%	1.037
Sub total		315	368		1.171
Tararira	Brasil	308	679	100%	2.206
Sub total		308	679		2.206
Total General		1.341	1.750		1.305

Elaborado por la SSPyA en base a datos de Aduana.

Los datos corresponden a exportaciones. no se encuentran relacionados con producción ni capturas.

▼ ESPECIES DE CULTIVO 2010

Trucha

TRUCHA



Trucha - destino de las exportaciones 2010 -

Producto	Destino	t.	FOB M.u\$s	% FOB	P. Promedio (u\$s)
Carnes frescas	Estados Unidos	21	129	100%	6.106
Sub total		21	129		6.106
Entero	Estados Unidos	39	209	100%	5.416
Sub total		39	209		5.416
Filetes congelados	Estados Unidos	54	285	100%	5.314
Sub total		54	285		5.314
Filetes frescos	Estados Unidos	14	99	100%	6.967
Sub total		14	99		6.967
Total General		128	724		5.660

Elaborado por la SSPyA en base a datos de Aduana.

Los datos corresponden a exportaciones. no se encuentran relacionados con producción ni capturas.